

---

# 금오공과대학교 대학자체평가 보고서

---



2011. 12.



# 목 차

<b>I. 대학현황 및 비전</b> .....	1
1. 대학현황 .....	1
2. 중장기발전계획 체계도 .....	4
3. 장기발전계획 분야별 주요지표 단계별 달성계획 .....	5
4. 비전 체계도 .....	6
5. 비전과 특성화 계획의 연계성 .....	7
6. 금오인재상 .....	8
<b>II. 자체평가 개요</b> .....	9
1. 평가목적 .....	11
2. 추진일정 .....	11
3. 평가방법 .....	11
4. 평가절차 .....	14
5. 평가결과의 활용 .....	14
6. 평가위원회 구성 .....	14
7. 기타사항 .....	14
<b>III. 자체평가 결과</b> .....	15
1. 대학사명 및 발전계획 영역 .....	17
2. 대학 구성원 영역 .....	18
3. 교육 영역 .....	25
4. 교육시설 영역 .....	32
5. 대학재정 및 경영 영역 .....	36
6. 사회봉사 영역 .....	41
<b>IV. 종합 및 논의</b> .....	43
1. 평가항목 및 평가방법 .....	45
2. 평가 판정결과 .....	48
3. 평가영역별 평가결과 .....	49
4. 정량 평가항목 지표값 증감율 .....	64
5. 평가의견 .....	66
<b>부 록</b>	
1. 평가항목 상세표 .....	69
2. 평가위원회 위원 .....	77



## 제 I 장 대학현황 및 비전



# 1. 대학현황

## □ 연혁

- 1979. 03. 31 : 금오공과대학 설립
- 1987. 11. 09 : 대학원 석사과정 개설
- 1990. 03. 01 : 국립대학으로 전환
- 1993. 03. 01 : 금오공과대학교로 명칭 변경
- 1995. 10. 18 : 대학원 박사과정 개설
- 2005. 01. 06 : 양호동 캠퍼스로 이전 완료
- 2009. 03. 31 : 제5대 우형식 총장 취임
- 2010. 01. 29 : 컨설팅대학원 석·박사과정 개설
- 2011. 02. 18 : 제28회 졸업식

## □ 시설현황 등

- 시설현황

구분	기준	보유	보유율
부지(교지)	202,928	687,067	338.5%
건물(교사시설)	112,194	148,828	121.8%

## □ 학생현황

구분	대학	대학원			산업 대학원	교육 대학원	컨설팅대학원			대학원 계	합계
		석사	박사	계			석사	박사	계		
입학정원	1,341	146	42	188	78	60	32	8	40	366	1,707
재학생수	6,188	264	91	355	126	69	47	14	61	611	6,799

## □ 조직현황

- 교육기본시설, 지원시설, 부속시설 13개
- 산학협력단 소속 : 운영시설 9개, 연구소 12개
- 학부(과) 수 : 7학부 9학과 1과정부
- 대학원 : 4개 대학원

□ 교직원 현황

○ 교수 확보율

구분	편제정원	법정정원	배정정원	확보율
인원(명)	6,639	327	205	62.7%

○ 교원1인당 학생수 : 37.2명

□ 장서보유량 : 318,151권(학생 1인당 43권)

□ 기숙사 수용인원 : 1,650명

□ 최근 주요 실적

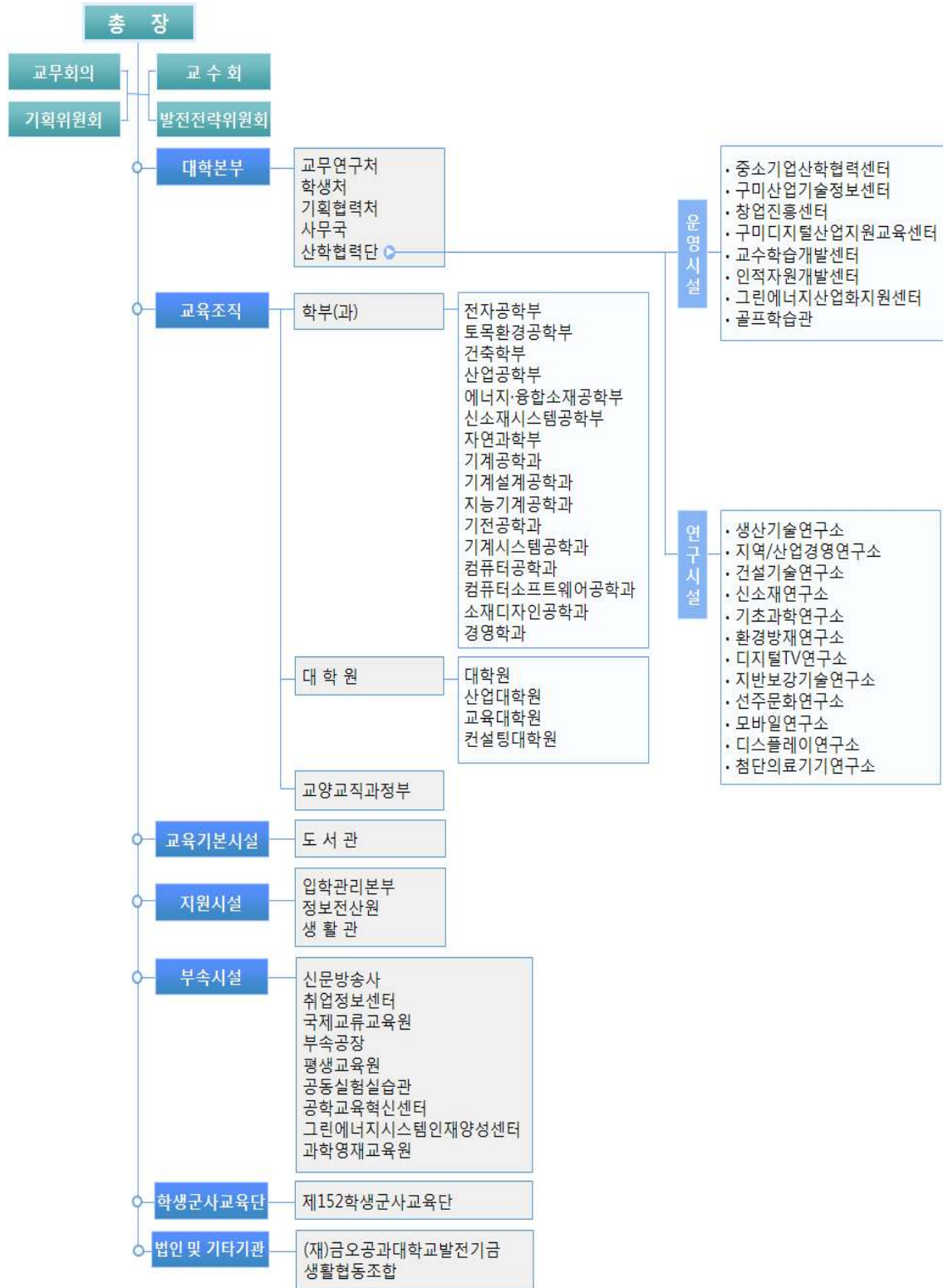
- 2009. 06. 11 : 광역경제권 선도산업 인재양성사업 선정
- 2009. 09. 01 : 과학영재교육원 설치
- 2009. 12. 03 : 대경권 수소연료전지 기업 전문화 지원사업 선정
- 2010. 07. 06 : 2009년도 교육역량강화사업 성과 평가, 우수대학 선정.  
2010년도 사업계획 컨설팅, 우수대학 선정
- 2010. 12. : 공학계열 전체 11개 프로그램 공학교육 본인증 획득
- 2011. 09. : 7년 연속 취업률 전국 8위 이내(졸업생 1,000~2,000명 그룹)
- 2011. 10. : 구미 QWL 캠퍼스 조성사업 추진 중
- 2010. 10. 27 : 2010년도 교육역량강화사업 성과 평가, 우수대학 선정



# □ 기구표

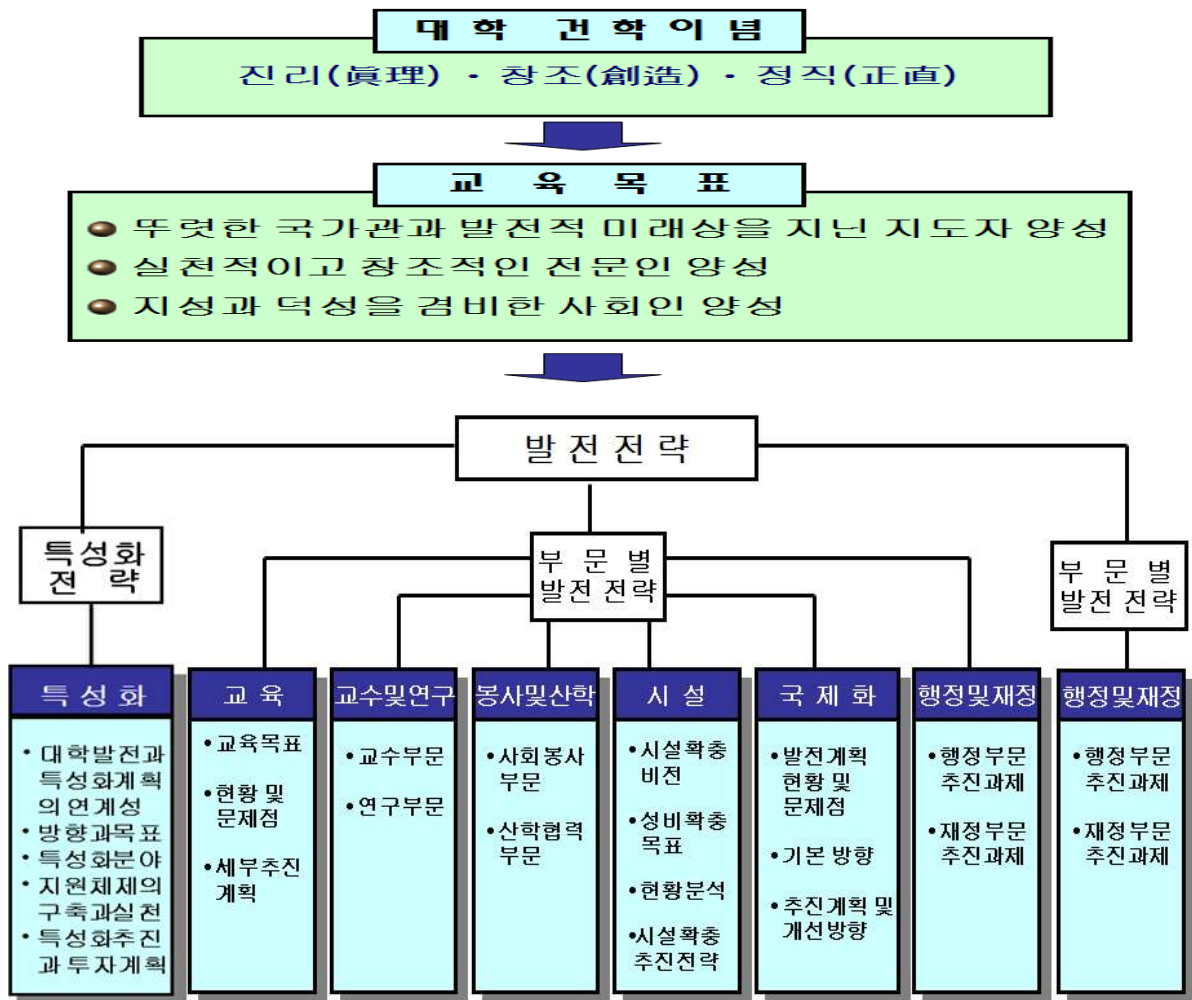
## 금오공과대학교 기구표

2011.11.7



## 2. 중장기발전계획 체계도

대학 중·장기 발전목표 수립을 위한 체계도는 아래와 같이 『건학 이념→교육목적→교육목표』의 바탕 위에서 외부 환경 분석과 내부 역량을 기초로 한 『교육목표→발전전략→부문별 전략』으로 체계화



### 3. 장기발전계획 분야별 주요지표 단계별 달성 계획

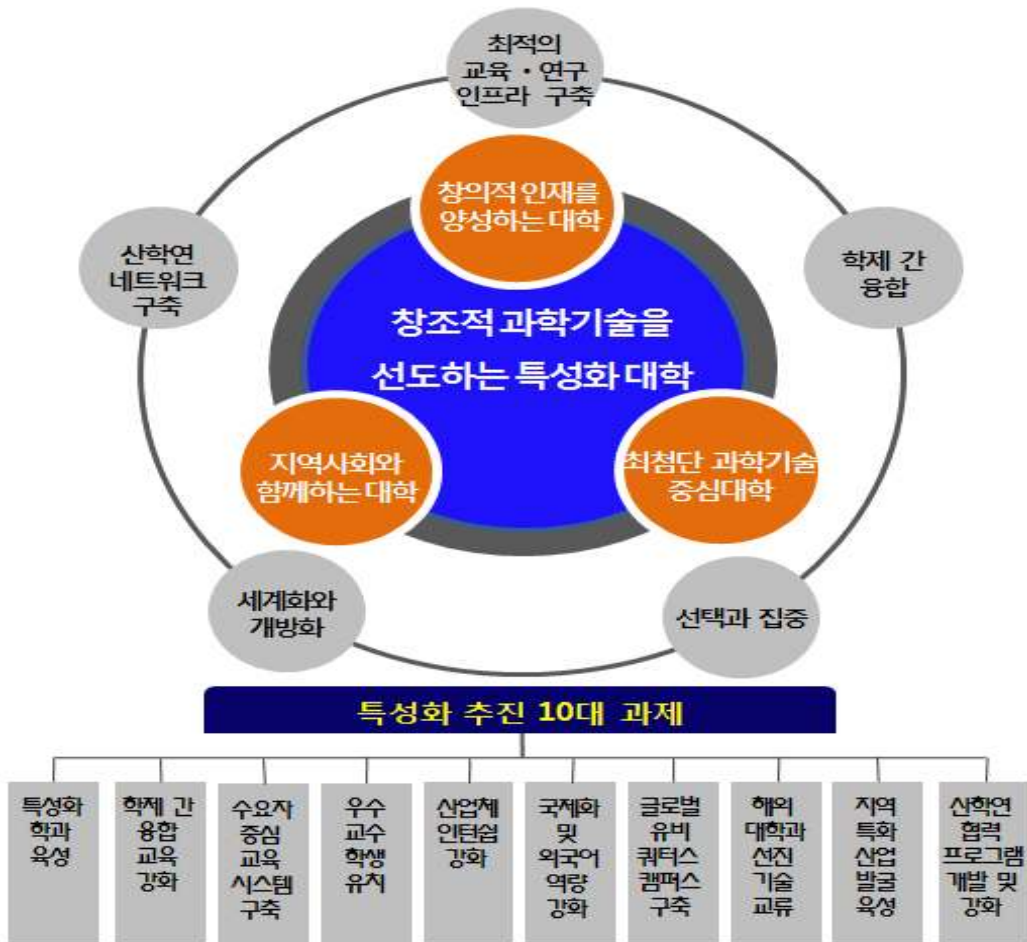
□ 장기발전계획 완성년까지의 분야별 주요지표의 달성계획을 다음과 같이 수립함

분 야	지 표 명	1단계 (2008~2010)	2단계 (2011~2013)	3단계 (2014~2017)
교육	e-class 운영 강좌수	50	55	60
	KOCW 강의등록 강좌수	13	30	100
	전임교원 1인당 재학생수(명)	39.1	34.0	28.0
	전임교원 강의담당 비율(%)	71.6	73.3	75.0
	건강보험 DB연계 취업률(%)	68.5	72.0	75.0
	중도탈락학생 비율(%)	4.0	3.4	2.8
	전임교원 강의평가 공개비율(%)	20.0	50.0	70.0
교수 및 연구	학생 1인당 장학금(천원)	1,030	1,200	1,400
	교원확보율(%)	57.0	65.0	70.0
	전임교원 1인당 교외 연구비(천원)	50,848	65,000	80,000
봉사 및 산학 협력	전임교원 1인당 SCI급 논문(편)	0.19	0.25	0.3
	사회봉사 교과목 이수율(%)	70.0	85.0	90.0
	전임교원 1인당 특허등록 건수(건)	0.06	0.1	0.2
	전임교원 1인당 기술이전 수입료(천원)	50	300	500
	기업인턴십 프로그램 학생 비율(%)	4.4	10.0	20.0
시설	학생1인당 재정지원사업 수혜금액(천원)	1,825	2,000	2,200
	교사시설 확보율(%)	121.1	125	130
	멀티미디어강의실 확보율(%)	60.0	70.0	80.0
국제화	기숙사 수용률(%)	24.0	30.0	35.0
	외국인 학생비율(%)	1.3	2.0	3.0
	외국어 강좌 비율(%)	5.4	7.7	10.0
행정 및 재정	해외과건 및 국내방문 교환학생 비율(%)	0.06	0.2	0.5
	세입중 기부금 비율(%)	6.0	7.0	8.0
	세입중 등록금 의존율(%)	66.7	65.0	62.0
행정 및 재정	학생 1인당 교육비(천원)	8,592	10,000	12,000

※ 1단계 지표값은 2010년도 정보공시 및 실적값을 기준함.

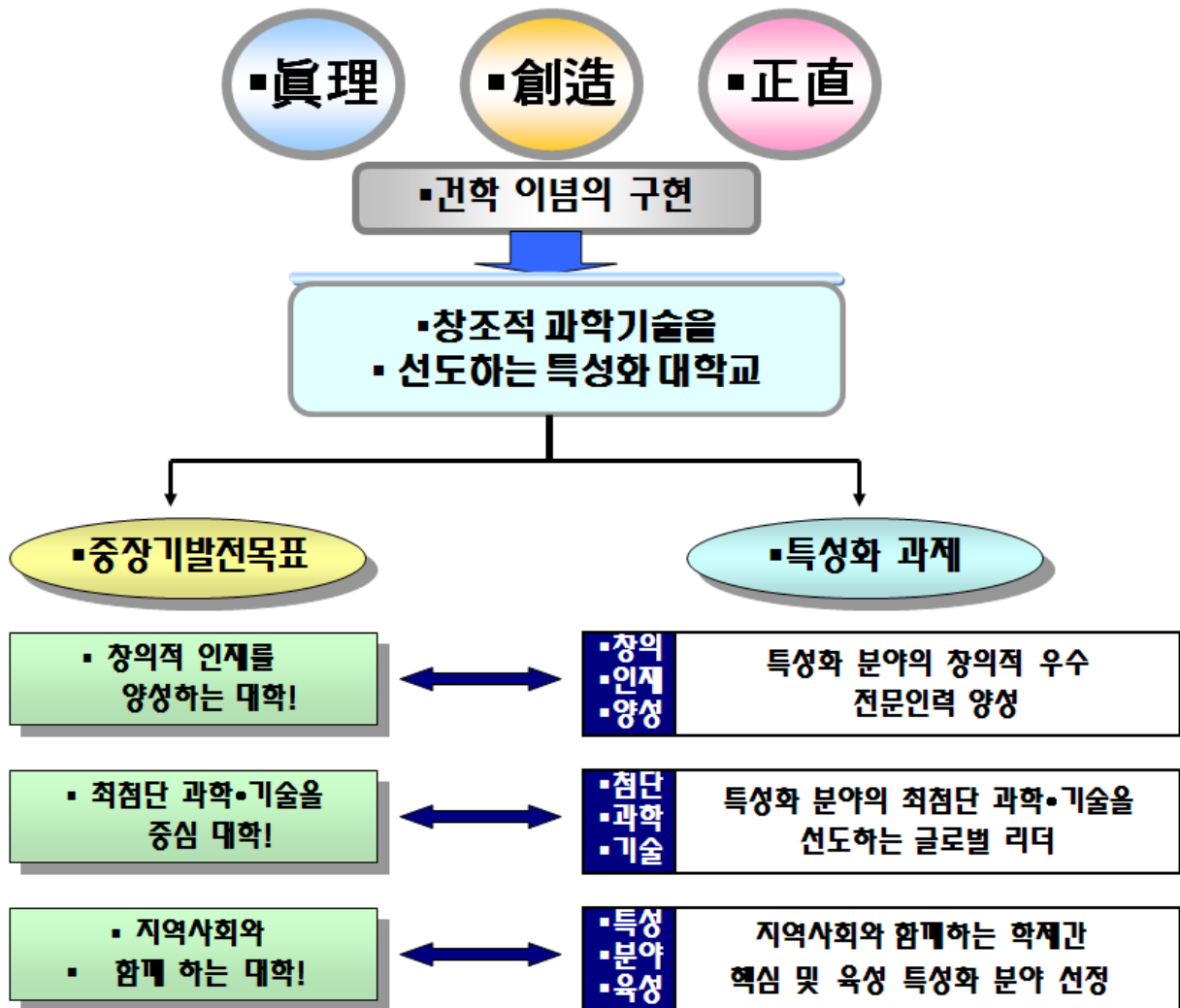
#### 4. 비전 체계도

21세기에 부합하는 인재 양성을 위해 “창조 기반의 과학·기술 혁신을 선도하는 특성화 공과대학교”를 발전 비전으로 제시하고 이를 달성하기 위한 목표, 전략 추진과제를 아래와 같이 체계화



## 5. 비전과 특성화 계획의 연계성

대학 중·장기 발전목표에 따른 특성화 과제는 아래와 같이 연계할 수 있으며, 특성화 과제를 중점 추진함으로써 능력있고 차별화된 전문 인력을 양성하는데 목적이 있음



## 6. 금오인재상

건학이념 및 교육목적을 바탕으로 금오공과대학교가 지향하는 금오 인재상을 제시하여 4가지의 인재상을 추구



<p><b>참사람</b> (Humanity)</p>	<p><b>참된 인성과 봉사정신을 갖춘 사람</b></p> <ul style="list-style-type: none"> <li>• 건전한 가치관과 도덕성을 가진 인재를 양성합니다.</li> <li>• 정직과 신뢰를 바탕으로 책임과 의무를 다하는 인재를 양성합니다.</li> <li>• 봉사와 배려를 통해 더불어 살아가는 인간미를 가진 인재를 양성합니다.</li> </ul>
<p><b>전문사람</b> (Expertise)</p>	<p><b>전문지식과 실천적 능력을 갖춘 사람</b></p> <ul style="list-style-type: none"> <li>• 진리탐구와 학문발전에 이바지할 수 있는 인재를 양성합니다.</li> <li>• 전공분야에 대한 폭 넓은 지식과 이해를 가진 인재를 양성합니다.</li> <li>• 깊이 있는 전문지식과 활용능력을 가진 인재를 양성합니다.</li> </ul>
<p><b>창의사람</b> (Creativity)</p>	<p><b>도전정신과 창의적 사고를 갖춘 사람</b></p> <ul style="list-style-type: none"> <li>• 열린 생각과 유연한 사고로 미래의 주역이 될 창의적 인재를 양성합니다.</li> <li>• 진취적인 사고와 도전정신을 가진 인재를 양성합니다.</li> <li>• 끊임없이 자기를 계발하고 새로운 가치를 창출하는 인재를 양성합니다.</li> </ul>
<p><b>글로벌사람</b> (Globalization)</p>	<p><b>글로벌 마인드와 리더십을 갖춘 사람</b></p> <ul style="list-style-type: none"> <li>• 국가와 사회의 지도자로 성장할 인재를 양성합니다.</li> <li>• 세계문화에 대한 이해와 국제적 소양을 가진 인재를 양성합니다.</li> <li>• 글로벌 시대에 적합한 외국어 능력을 가진 인재를 양성합니다.</li> </ul>

## 제 II 장 자체평가 개요





## 1. 평가목적

- 2011년도 대학 자체평가 기본계획에 따른 대학 역량평가 수행
- 대학정보공시, 대학교육역량강화사업 등 대외 평가지표의 강화
- 한국대학교육협의회에서 추진 중인 대학 기관평가인증에 대비
- 타 대학 지표 값과의 비교를 통한 대학의 현 상황 진단 및 개선 방안 도출

## 2. 추진일정

- '11. 08. : 역량평가 기본 계획 수립 및 역량평가 위원 구성
- '11. 10. : 역량평가 항목, 평가기준 및 평가편람 작성
- '11. 11. : 역량평가 기본계획 및 평가편람에 의한 각 부서 평가 자료 제출
- '11. 11. : 역량평가 자료 수합 및 자료처리, 평가점수 산출
- '11. 12. : 역량평가 결과보고서 작성

## 3. 평가방법

### 가. 일반 사항

- 대학 기관평가인증 평가항목을 중심으로 절대평가로 시행하며, 평가단위는 대학전체로 함
- 객관성, 신뢰성 확보를 위하여 대학정보공시 지표 값 위주로 평가
- 학부 자료를 기준으로 하며, 필요한 경우 대학원 자료도 활용

### 나. 평가자료 적용 기준

- 대학정보공시 평가항목은 2009년도, 2010년도, 2011년도 정보공시 자료를 적용
- 대학자체 평가항목은 2008년 3월 1일부터 2011년 2월 말까지의 실적을 적용
- 별도로 정해지지 않은 항목의 기준일은 해당 연도 4월1일 기준

#### 다. 평가항목

- 대학 역량평가의 평가항목은 6개 영역 17개 부문의 114개 평가항목으로 구성되며, 평가항목 상세표는 '부록 1'에 제시
- 2011년도 평가에서는 '1. 대학사명 및 발전계획'영역의 '1.2 발전계획 및 특성화'부문 평가를 유보함으로써 6개 영역 16개 부문의 106개 평가항목에 대해 평가

평가영역	평가부문	평가항목 수			
		정성	정량	정량정성	계
1. 대학사명 및 발전계획	1.1 대학사명 및 교육목표	3	0	0	3
	1.2 발전계획 및 특성화	4	2	2	8
	1.3 자체평가	1	0	1	2
	소 계	8	2	3	13
2. 대학 구성원	2.1 교수	2	17	6	25
	2.2 직원	1	1	2	4
	2.3 학생	2	3	1	6
	소 계	5	21	9	35
3. 교육	3.1 교육과정	8	3	4	15
	3.2 교수·학습	1	2	3	6
	3.3 학사관리	4	3	3	10
	3.4 교육성과	1	4	1	6
	소 계	14	12	11	37
4. 교육시설	4.1 교육기본시설	0	4	3	7
	4.2 교육지원시설	2	1	3	6
	4.3 도서관	0	2	0	2
	소 계	2	7	6	15
5. 대학재정 및 경영	5.1 재정 확보	1	3	0	4
	5.2 재정 편성 및 집행	1	2	0	3
	5.3 감사	2	1	0	3
	소 계	4	6	0	10
6. 사회봉사	6.1 사회봉사	2	0	2	4
	소 계	2	0	2	4
6영역	17부문	35항목	48항목	31항목	114항목

## 라. 평가점수 산출방법

평가 방법	활용 지표값	지표값 특성	평가점수 산출방법												
절대 평가1	당해연도 또는 해당연도 대학정보공시 및 대학자체 지표값	지표유형이 정성적인 경우 (35개 평가항목) 또는 지표유형이 정량·정성적인 경우 (31개 평가항목)	<p>■ 평가지침에 의거 각 평가위원이 평가</p> <table border="1"> <thead> <tr> <th>정성지표의 특성</th> <th>매우 우수</th> <th>우수</th> <th>보통</th> <th>미흡</th> <th>매우 미흡</th> </tr> </thead> <tbody> <tr> <td>평가위원 평점</td> <td>100~90</td> <td>89~80</td> <td>79~70</td> <td>69~60</td> <td>59~0</td> </tr> </tbody> </table> <p>▶ 당해연도 평점 = <math>\frac{\text{각 평가위원 평점의 합계}}{\text{평가위원 수}}</math>            단, 평가위원 평점의 최상 및 최하 평점은 제외함</p>	정성지표의 특성	매우 우수	우수	보통	미흡	매우 미흡	평가위원 평점	100~90	89~80	79~70	69~60	59~0
정성지표의 특성	매우 우수	우수	보통	미흡	매우 미흡										
평가위원 평점	100~90	89~80	79~70	69~60	59~0										
절대 평가2	당해연도 대학정보공시 및 대학자체 지표값	지표유형이 정량적인 경우 (48개 평가항목)	<p>■ 지표값이 클 때가 우수한 경우</p> <p>▶ 당해연도 평점 = <math>\frac{\text{당해연도 대학자체 지표값}}{\text{최소요구수준 지표값}^*} \times 80</math>            단, <math>0 \leq \text{당해연도 평점} \leq 100</math></p> <p>■ 지표값이 작을 때가 우수한 경우</p> <p>▶ 당해연도 평점 = <math>-\frac{\text{당해연도 대학자체 지표값}}{\text{최소요구수준 지표값}^*} \times 80 + 160</math>            단, <math>0 \leq \text{당해연도 평점} \leq 100</math></p>												

\* 최소요구수준 지표값: 대학교육평가원 제시 최소 기본요건 기준값, 비교대학 지표값 평균 등

□ 평가항목의 배점은 각각 100점이며, 각 평가항목별 평가결과의 판정 기준은 아래와 같이 설정

- 매우우수: 100점 이하 ~ 90점 이상; 매우 우수한 수준임
  - 우수: 90점 미만 ~ 80점 이상; 우수한 수준임
  - 보통: 80점 미만 ~ 70점 이상; 단기 개선이 가능한 수준임
  - 미흡: 70점 미만 ~ 60점 이상; 중기 개선이 가능한 수준임
  - 매우미흡: 60점 미만 ~ ; 장기 개선이 가능한 수준임
- 여기서, '단기'는 2년 미만, '중기'는 2년 이상 5년 미만, '장기'는 5년 이상의 기간을 의미

#### 4. 평가절차



#### 5. 평가결과의 활용

- 대학 자체평가 백서 발간
- 대학의 현 상황 진단을 통한 대학역량 강화방안 도출
- 대외 경쟁력이 있는 지표에 대한 중점 지원을 통한 지표 개선
- 대학 자체평가 결과 정보공시

#### 6. 평가위원회 구성

- 평가위원회는 자체평가관리위원회와 자체평가위원회로 구성하며, 각 위원회의 위원은 '부록 2'와 같음
- 자체평가관리위원회는 평가기본계획, 자체평가 영역 및 지표에 관한 사항, 자체평가 결과보고서의 확정 및 기타 평가에 관한 주요사항을 심의·의결함
- 자체평가위원회는 자체평가지표 개발 및 보완, 평가기준 및 지침 수립, 평가수행 및 평가보고서 작성, 기타 자체평가에 관한 세부사항을 심의·의결함

#### 7. 기타사항

- 평가과정에서 발생하는 문제점은 관련 자료를 준용하며, 관련 자료에 명시되지 않은 사항은 평가위원회에서 정하여 시행

## 제3장 자체평가 결과



# 1. 대학사명 및 발전계획 영역

## □ 대학사명 및 교육목표 부문

<표 1.1> 대학사명 및 교육목표 부문 절대평가1 평가항목의 평점 및 판정

평가항목	평점						판정 (G)
	평점1 (A)	평점2 (B)	평점3 (C)	평점4 (D)	평점5 (E)	평균 (F)	
1. 교육목적의 적절성	95	95	90	95	95	94.0	매우우수
2. 교육목표의 명료성	95	93	88	95	95	93.2	매우우수
3. 교육목표의 활용성	93	90	95	96	95	93.8	매우우수

【평가자료】 : 금오공과대학교 현장, 학칙, 정보공시 자료 활용 평가

## □ 발전계획 부문 및 특성화 부문

<표 1.2> 발전계획 및 특성화 부문 절대평가1 평가항목의 평점 및 판정

평가항목	평점						판정 (G)
	평점1 (A)	평점2 (B)	평점3 (C)	평점4 (D)	평점5 (E)	평균 (F)	
6개 평가항목							유보

## □ 자체평가 부문

<표 1.3> 자체평가 부문 절대평가1 평가항목의 평점 및 판정

평가항목	평점						판정 (G)
	평점1 (A)	평점2 (B)	평점3 (C)	평점4 (D)	평점5 (E)	평균 (F)	
1. 자체평가 방법의 적절성	92	90	90	96	95	92.6	매우우수
2. 자체평가 결과 반영 실적	92	92	92	90	95	92.2	매우우수

【평가자료】 : 금오공과대학교 자체평가규정, 자체평가보고서(2009~2010), 정보공시 자료 활용 평가

## 2. 대학 구성원 영역

### □ 교수 부문

<표 2.1-1> 교수 부문 절대평가1 평가항목의 평점 및 판정

평가항목	평점						판정 (G)
	평점1 (A)	평점2 (B)	평점3 (C)	평점4 (D)	평점5 (E)	평균 (F)	
3. 교원 임용 절차와 방법의 합리성	95	85	92	90	95	91.4	매우우수
5. 교수업적평가제도 운영의 합리성	95	85	89	92	95	91.2	매우우수
6. 교수업적평가 반영 실적	95	85	88	95	95	91.6	매우우수
7. 교원의 교육활동 지원 실적	75	88	90	90	89	86.4	우수
8. 교원의 연구활동 지원 실적	85	85	88	92	95	89.0	우수
10. 시간강사 복지 프로그램의 적정성	90	82	80	85	85	84.4	우수
18. 기업 대상 교육프로그램 운영 실적	85	75	81	90	79	82.0	우수
19. 지역사회 대상 교육프로그램 운영 실적	80	75	85	88	79	81.4	우수

**【평가자료】** : 금오공과대학교 교육공무원 임용규정, 금오공과대학교 교원신규채용세부지침, 교수업적평가규정, 교수업적평가시행세칙, 연구조성위원회 회의록, 교원공적심의회 회의록, 부서제출자료 등 자체자료 활용 평가

<표 2.1-2> 교수 부문 절대평가2 평가항목의 평점 및 판정

평가항목	대학자체 지표값(A)	최소요구수준 지표값(B)	평점 (C)	판정 (D)
1. 편제정원 기준 전임교원 확보율	61.5	61	80.7	우수
2. 재학생 기준 전임교원 확보율	54.3	61	71.2	보통
4. 비전임교원 강의담당 비율	26.6	50	100.0	매우우수
9. 시간강사 강사료의 적정성	54,406	40,000	100.0	매우우수
11. 전임교원 1인당 국내 논문 건수	1.3	0.50	100.0	매우우수
12. 전임교원 1인당 학진등재(후보) 논문 건수	1.18	0.35	100.0	매우우수
13. 전임교원 1인당 국외 논문 건수	0.65	0.10	100.0	매우우수
14. 전임교원 1인당 SCI급 논문 건수	0.53	0.05	100.0	매우우수
15. 전임교원 1인당 저·역서 건수	0.26	0.07	100.0	매우우수
16. 전임교원 1인당 교내 연구비	6,408	1,000	100.0	매우우수
17. 전임교원 1인당 교외 연구비	52,937	10,000	100.0	매우우수
20. 기술이전 건수	4	4	80.0	우수
21. 기술이전 수입료	7,500	10,000	60.0	미흡
22. 국내특허 출원 건수	109	10	100.0	매우우수
23. 국외특허 출원 건수	6	1	100.0	매우우수
24. 국내특허 등록 건수	39	5	100.0	매우우수
25. 국외특허 등록 건수	0	1	0.0	매우미흡

**【평가자료】** : 정보공시 자료 활용



## □ 교수 부문 정량지표값 현황

<표 2.1.1> 편제정원 기준 전임교원 확보율

(단위: 명, %)

연도	학생 편제정원			편제정원 기준 교원 법정정원			전임교원 현황 (B)	편제정원 기준 전임교원 확보율 (B/A)×100
	학부	대학원	계	학부	대학원	계 (A)		
2009	5,516	1,238	6,754	276	59	335	188	56.1
2010	5,425	1,234	6,659	272	59	331	189	57.1
2011	5,407	1,232	6,639	268	59	327	201	61.5

<표 2.1.2> 재학생 기준 전임교원 확보율

(단위: 명, %)

연도	재학생			재학생 기준 교원 법정정원			전임교원 현황 (B)	재학생 기준 전임교원 확보율 (B/A)×100
	학부	대학원	계	학부	대학원	계 (A)		
2009	6,290	902	7,192	315	45	360	188	52.2
2010	6,432	950	7,382	323	47	370	189	51.1
2011	6,549	931	7,480	325	45	370	201	54.3

<표 2.1.4> 총 개설 강의 중 전임/비전임 교원 강의담당 비율

(단위: 학점, %)

연도	학기	총 개설 강의 학점	전임교원		비전임교원									
					겸임교원		초빙교원		시간강사		기타비전임 교원		계	
			강의 담당 학점	비율	강의 담당 학점	비율	강의 담당 학점	비율	강의 담당 학점	비율	강의 담당 학점	비율	강의 담당 학점	비율
2009	1	2,684	1,477	55.0	102.0	3.8	122.0	4.5	787.0	29.3	196.0	7.3	1207.0	45.0
	2	2,742	1,551	56.6	49.0	1.8	132.0	4.8	951.0	34.7	59.0	2.2	1191.0	43.4
	평균	2,713.0	1,514.0	55.8	75.5	2.8	127.0	4.7	869.0	32.0	127.5	4.7	1,199.0	44.2
2010	1	1,448.2	996.3	68.8	52.4	3.6	33.3	2.3	358.9	24.8	7.3	0.5	451.9	31.2
	2	1,479.1	1,100.4	74.4	35.4	2.4	26.6	1.8	315.4	21.3	1.3	0.1	378.7	25.6
	평균	1,463.7	1,048.4	71.6	43.9	3.0	30.0	2.0	337.2	23.0	4.3	0.3	415.3	28.4
2011	1	1,462.0	1,060.2	72.5	49.3	3.4	29.8	2.0	324.7	22.2	1.0	0.1	404.8	27.7
	2	1,501.0	1,117.2	74.4	34.8	2.3	24.4	1.6	310.3	20.7	13.1	0.9	382.6	25.5
	평균	1,481.5	1,088.7	73.5	42.1	2.8	27.1	1.8	317.5	21.4	7.1	0.5	393.7	26.6

<표 2.1.9> 시간강사 강의료

(단위: 명, 천원, 시간)

연도	지급인원 수 (A)	지급된 총 금액 (B)	총 강의시간 수 (C)	인원 대비 강사료(B/A)	시간 대비 강사료(B/C)
2009	113	418,003	13,466	3,699.1	31.0
2010	148	552,311	16,429	3,731.8	33.6
2011	144	864,240	15,885	6,001.7	54.4

<표 2.1.11, 12> 전임교원 1인당 국내 논문

(단위: 명, 편)

연도	전임교원 (A)	국내 논문			전임교원 1인당 국내 논문	
		연구재단 등재지(후보포함) (B)	기타 국내발간 일반학술지 (C)	계 (D=B+C)	국내 (D/A)	연구재단 등재지(후보포함) (B/A)
2008	188	155	35	190	1.01	0.82
2009	189	244	46	290	1.53	1.29
2010	201	238	24	262	1.30	1.18

<표 2.1.13, 14> 전임교원 1인당 국외 논문

(단위: 명, 편)

연도	전임교원 (A)	국외 논문			전임교원 1인당 국외 논문	
		SCI급 학술지 (B)	기타 국제발간 일반학술지 (C)	계 (D=B+C)	국외 (D/A)	SCI급 학술지 (B/A)
2008	188	110	14	124	0.66	0.59
2009	189	147	16	163	0.86	0.78
2010	201	106	24	130	0.65	0.53

<표 2.1.15> 전임교원 1인당 자·역서

(단위: 명, 권)

연도	전임교원 (A)	자·역서			전임교원 1인당 자·역서(B/A)
		계(B)	저서	역서	
2008	188	31	19	12	0.16
2009	189	52	28	24	0.28
2010	201	52	48	4	0.26

<표 2.1.16> 전임교원 1인당 교내 연구비

(단위: 명, 건, 천원)

연도	전임교원 (A)	교내 연구비 지원		교내 대응자금 (C)	전임교원 1인당 연구비 (B+C)/A
		과제	연구비 (B)		
2008	188	174	1,586,865	0	8,441
2009	189	152	1,231,400	0	6,515
2010	201	164	1,288,000	0	6,408

<표 2.1.17-1> 전임교원 1인당 교외 연구비

(단위: 명, 건, 천원)

연도	전임교원 (A)	교외 연구비 지원		교외 대응자금 (C)	전임교원 1인당 연구비 (B+C)/A
		과제	연구비 (B)		
2008	188	249	7,544,643	976,919	45,327
2009	189	290	8,571,749	1,038,529	50,848
2010	201	358	9,882,504	757,740	52,937

<표 2.1.17-2> 교외 연구비 지원 현황

(단위: 건, 천원)

연도	교외 연구비 지원							
	중앙정부		지자체		민간		계	
	과제	연구비	과제	연구비	과제	연구비	과제	연구비
2008	144	6,032,165	11	275,225	94	1,237,253	249	7,544,643
2009	148	6,556,810	33	696,780	109	1,318,159	290	8,571,749
2010	184	7,514,130	15	469,800	159	1,898,574	358	9,882,504

<표 2.1.20, 21> 전임교원 1인당 기술이전 건수 및 수임료

(단위: 명, 건, 천원)

연도	전임교원 (A)	기술이전		전임교원 1인당 기술이전	
		건수(B)	수임료(C)	건수(B/A)	수임료(C/A)
2008	188	3	30,000	0.016	159.6
2009	189	1	10,000	0.005	52.9
2010	201	4	7,500	0.02	37.3

<표 2.1.22, 23, 24, 25> 전임교원 1인당 국내외 특허 출원 및 등록

(단위: 명, 건)

연도	전임교원 (A)	특허 출원			특허 등록			전임교원 1인당 특허	
		국내	국외	계(B)	국내	국외	계(C)	출원(B/A)	등록(C/A)
2008	188	56	2	58	19	0	19	0.31	0.101
2009	189	83	1	84	12	0	12	0.444	0.063
2010	201	109	6	115	39	0	39	0.572	0.194

## □ 직원 부문

<표 2.2-1> 직원 부문 절대평가1 평가항목의 평점 및 판정

평가항목	평점						판정 (G)
	평점1 (A)	평점2 (B)	평점3 (C)	평점4 (D)	평점5 (E)	평균 (F)	
2. 직원 인사제도 운영의 합리성	85	82	85	90	95	87.4	우수
3. 직원 전문성 개발 프로그램 운영 실적	78	85	89	95	90	87.4	우수
4. 직원 복지 프로그램 운영 실적	80	83	88	92	85	85.6	우수

**【평가자료】** : 인사위원회 회의록, 금오공과대학교기성회직원규정, 금오공과대학교무기계약  
근로자관리규정, 금오공과대학교소속공무원 대외기관 전보지침, 개인별 교육훈  
련이수실적자료, 부서제출자료 등 자체자료 활용 평가

<표 2.2-2> 직원 부문 절대평가2 평가항목의 평점 및 판정

평가항목	대학자체 지표값(A)	최소요구수준 지표값(B)	평점 (C)	판정 (D)
1. 직원 1인당 재학생 수	46.17	60	98.4	매우우수

**【평가자료】** : 정보공시 자료 활용

## □ 직원 부문 정량지표값 현황

<표 2.2.1> 직원 1인당 학생 수

(단위: 명)

연도	학생현황						직원현황 (B)	직원 1인당 학생 수 (A/B)	
	학부		대학원		계(A)			편제정원	재학생
	편제정원	재학생	편제정원	재학생	편제정원	재학생			
2009	5,516	6,290	1,238	902	6,754	7,192	149	45.32	48.26
2010	5,425	6,432	1,234	950	6,659	7,382	154	43.24	47.93
2011	5,407	6,549	1,232	931	6,639	7,480	162	40.98	46.17

## □ 학생 부문

<표 2.3-1> 학생 부문 절대평가1 평가항목의 평점 및 판정

평가항목	평점						판정 (G)
	평점1 (A)	평점2 (B)	평점3 (C)	평점4 (D)	평점5 (E)	평균 (F)	
1. 학생 선발 절차 및 방법의 합리성	95	92	90	95	95	93.4	매우우수
4. 학생상담 및 지도 제도 운영의 적절성	88	85	90	95	79	87.4	우수
5. 학생상담 및 지도 실적	85	91	95	96	90	91.4	매우우수

**【평가자료】** : 고등교육법 시행령 제33조 및 대교협외 대학입학전형 기본사항, 자체 내부공문 및 모집요강, 자체감사결과통보서 위원회 회의록, 홈페이지 상담메뉴, 통합교육시스템, 학생상담일지, 상담원 운영 현황, 상담만족도조사결과 등 자체자료 활용 평가

<표 2.3-2> 학생 부문 절대평가2 평가항목의 평점 및 판정

평가항목	대학자체 지표값(A)	최소요구수준 지표값(B)	평점 (C)	판정 (D)
2. 정원내 신입생 총원율	99.8	95	84.0	우수
3. 정원내 재학생 총원율	124.0	70	100.0	매우우수
6. 학생상담 및 지도 만족도	84.0	80	84.0	우수

**【평가자료】** : 정보공시 자료 활용

## □ 학생 부문 정량지표값 현황

<표 2.3.2> 신입생 총원율

(단위: 명, %)

연도	입학 정원 (A)	모집인원			지원자			입학자				정원내 신입생 총원율 (D/B)×100	경쟁률 (C/B)	
		소계	정원내 (B)	정원외	소계	정원내 (C)	정원외	정원내(D)		정원외				
								남	여	남	여			
2009	1,345	1,468	1,348	120	10,295	9,439	856	1,455	1,084	252	105	4	99.1	7.0
2010	1,341	1,474	1,349	125	8,799	7,870	929	1,461	1,106	230	111	14	99.0	5.8
2011	1,341	1,471	1,348	123	7,400	6,491	909	1,468	1,078	267	113	10	99.8	4.8

<표 2.3.3> 재학생 총원율

(단위: 명, %)

연도	편제정원 (A)	재학생			재학생 총원율 (B/A)×100
		계(B)	남	여	
2009	5,516	6,437	5,330	1,107	116.7
2010	5,425	6,576	5,438	1,138	121.2
2011	5,407	6,705	5,487	1,218	124.0

<표 2.3.6> 학생상담 및 지도 만족도

(단위: 명, %)

연도	심리검사해석 및 개인 상담수 (A)	만족도 조사		만족도		
		참여인원 (B)	응답율 (B/AX100)	만점 배점 (C)	평균 점수 (D)	100분위 만족도 {(D/C)X100}
2011	286	196	68.5	5	4.20	84.0

※ 2009-2010 만족도 조사 미 실시

### 3. 교육 영역

#### □ 교육과정 부문

<표 3.1-1> 교육과정 부문 절대평가1 평가항목의 평점 및 판정

평가항목	평점						판정 (G)
	평점1 (A)	평점2 (B)	평점3 (C)	평점4 (D)	평점5 (E)	평균 (F)	
1. 교육과정 정책의 일관성	95	90	95	96	95	94.2	매우우수
2. 교양교육과정 편성의 일관성	90	89	90	96	95	92.0	매우우수
3. 전공교육과정 편성의 일관성	90	88	90	96	95	91.8	매우우수
4. 교양교육과정 편성의 다양성	90	88	90	96	95	91.8	매우우수
5. 교양교육과정 운영의 학생 선택권 보장성	85	91	90	96	90	90.4	매우우수
6. 전공교육과정 편성의 다양성	92	89	95	96	90	92.4	매우우수
7. 전공교육과정 운영의 학생 선택권 보장성	90	85	92	90	90	89.4	우수
8. 실험·실습·실기 교육과정 편성 비율	80	78	88	96	95	87.4	우수
9. 실험·실습·실기 교육의 충실성	78	75	85	90	79	81.4	우수
10. 산업체 연계 교육과정 개설 실적	90	92	92	96	90	92.0	매우우수
14. 교육과정위원회 운영의 적절성	90	88	90	80	90	87.6	우수
15. 교육과정 개선 실적	85	85	80	88	90	85.6	우수

**【평가자료】** : 정보공시 자료 활용, 대학헌장 제2조, 학사운영규정, 교육과정 편성 및 이수 지침, 국내외대학교학생교류수학에 관한규정, 현장실습운영지침, 교육과정위원회 운영 규정 및 회의록 등 자체자료 활용 평가

<표 3.1-2> 교육과정 부문 절대평가2 평가항목의 평점 및 판정

평가항목	대학자체 지표값(A)	최소요구수준 지표값(B)	평점 (C)	판정 (D)
11. 산업체 연계 교육과정 참여 학생 비율	2.94	0.5	100.0	매우우수
12. 국내외 대학과의 학점 교류 학생 비율	0.24	0.2	96.0	매우우수
13. 국외 대학과의 학점 교류 학생 비율	2.21	2.62	67.5	미흡

**【평가자료】** : 정보공시 자료 활용

## □ 교육과정 부문 정량지표값 현황

<표 3.1.11> 산업체 연계 교육과정 참여학생 비율

(단위: 명, %)

연도	학기	재학생	산업체 연계 교육과정 참여학생 비율					
			학기제 현장실습		방학중 현장실습		계	
			참여학생	비율	참여학생	비율	참여학생	비율
2008	1	6,170	25	0.41	120	1.94	145	2.35
	2	5,884	57	0.97	82	1.39	139	2.36
	평균	6,027.0	41.0	0.68	101.0	1.68	142.0	2.36
2009	1	6,437	19	0.3	102	1.58	121	1.88
	2	5,967	74	1.24	91	1.53	165	2.77
	평균	6,202.0	46.5	0.75	96.5	1.56	143.0	2.31
2010	1	6,576	21	0.32	190	2.89	211	3.21
	2	6,318	79	1.25	89	1.41	168	2.66
	평균	6,447.0	50.0	0.78	139.5	2.16	189.5	2.94

<표 3.1.12> 국내외 대학과의 학점 교류 학생 비율

(단위: 명, %)

연도	학기	재학생(A)	타대학 파견 교환학생		자대학 유치 교환학생		계	비율
			국내	국외	국내	국외		
2008	1	6,170	2	4	0	1	7	0.11
	2	5,884	1	5	0	1	7	0.12
	평균	6,027.0	1.5	4.5	0.0	1.0	7	0.12
2009	1	6,437	0	5	1	0	6	0.09
	2	5,967	1	4	0	0	5	0.08
	평균	6,202.0	0.5	4.5	0.5	0.0	5.5	0.09
2010	1	6,576	0	8	1	2	11	0.17
	2	6,318	1	13	0	6	20	0.32
	평균	6,447.0	0.5	10.5	0.5	4.0	15.5	0.24

<표 3.1.13> 재학생 대비 외국인 학생 비율

(단위: 명, %)

연도	재학생 (A)	외국인 학생				외국인 학생 비율 (B/A)×100
		재적 외국인 학생	여학 연수생	기타 연수생	계(B)	
2009	6,290	63	32	0	95	1.51
2010	6,432	86	22	2	110	1.71
2011	6,705	105	31	12	148	2.21



## □ 교수·학습 부문

<표 3.2-1> 교수·학습 부문 절대평가1 평가항목의 평점 및 판정

평가항목	평점						판정 (G)
	평점1 (A)	평점2 (B)	평점3 (C)	평점4 (D)	평점5 (E)	평균 (F)	
3. 교수·학습개선 담당 조직 구성원의 전문성	80	80	83	80	79	80.4	우수
4. 교수·학습개선 예산 지원 실적	85	85	75	90	85	84.0	우수
5. 교수·학습개선 프로그램 운영 실적	90	85	82	88	85	86.0	우수
6. 교수·학습개선 자료 개발 실적	78	80	75	78	79	78.0	보통

**【평가자료】** : 교수·학습개발센터 및 공학교육인증센터 홈페이지, 교육역량강화사업계획서 및 사업실적보고서, 공학교육혁신센터 사업계획서 및 실적보고서, 산학협력단운영 시설 평가보고서, 교수법 특강 실적, 교재개발 지원사업, 교수·학습가이드북 책자 등 자체자료 활용 평가

<표 3.2-2> 교수·학습 부문 절대평가2 평가항목의 평점 및 판정

평가항목	대학자체 지표값(A)	최소요구수준 지표값(B)	평점 (C)	판정 (D)
1. 20명 미만 소규모 강좌 개설 비율	26.45	25.00	84.6	우수
2. 100명 이상 대규모 강좌 개설 비율	0.27	2.50	100.0	매우우수

**【평가자료】** : 정보공시 자료 활용

## □ 교수·학습 부문 정량지표값 현황

<표 3.2.1, 2> 강좌 규모별 강좌 수 및 비율

(단위: 강좌, %)

연도	학기	강좌 규모별 강좌 수					20명 미만 강좌 개설 비율	100명 이상 강좌 개설 비율
		20명 미만	20~50명 미만	50~100명 미만	100명 이상	소계		
2009	1	158	476	487	9	1,130	13.98	0.80
	2	227	486	386	5	1,104	20.56	0.45
	평균	192.5	481.0	436.5	7.0	1,117.0	17.23	0.63
2010	1	175	534	453	8	1,170	14.96	0.68
	2	217.0	698.0	260.0	6.0	1,181.0	18.37	0.51
	평균	196.00	616.00	356.50	7.00	1,175.50	16.67	0.60
2011	1	306	676	337	4	1,323	23.13	0.30
	2	380	592	296	3	1,271	29.90	0.24
	평균	343.0	634.0	316.5	3.5	1,297.0	26.45	0.27

## □ 학사관리 부문

<표 3.3-1> 학사관리 부문 절대평가1 평가항목의 평점 및 판정

평가항목	평점						판정 (G)
	평점1 (A)	평점2 (B)	평점3 (C)	평점4 (D)	평점5 (E)	평균 (F)	
1. 학사관리 규정의 합리성	95	85	90	90	95	91.0	매우우수
2. 성적관리 규정의 준수성	95	90	85	90	89	89.8	우수
6. 강의평가의 합리성	95	85	92	95	95	92.4	매우우수
7. 강의평가 결과 반영 실적	95	80	82	92	95	88.8	우수
8. 학사관련 상벌규정의 적절성	95	85	89	95	95	91.8	매우우수
9. 성적우수자에 대한 보상 실적	98	92	95	96	90	94.2	매우우수
10. 학사경고자에 대한 사후 관리 실적	85	85	92	96	90	89.6	우수

**【평가자료】 : 학칙, 학사운영규정 및 학위수여규정 등 제 학사관련 규정, 강의평가 지침, 학생 상벌규정, 장학금지급규정 및 지침 등 자체자료 활용 평가**

<표 3.3-2> 학사관리 부문 절대평가2 평가항목의 평점 및 판정

평가항목	대학자체 지표값(A)	최소요구수준 지표값(B)	평점 (C)	판정 (D)
3. 교양교과목 A학점 비율	36.8	32.84	70.4	보통
4. 전공교과목 A학점 비율	41.9	39.9	76.0	보통
5. 교직교과목 A학점 비율	74.8	59.8	59.9	매우미흡

**【평가자료】 : 정보공시 자료 활용**

## □ 학사관리 부문 정량지표값 현황

<표 3.3.3> 교양교과목 학점관리 현황

(단위: 명, %)

연도	학기	성적인정 총학생수	A+, A 평점		B+, B 평점		C+, C 평점		C 평점 미만	
			학생수	비율	학생수	비율	학생수	비율	학생수	비율
2008	1	13,993	5,412	38.7	4,701	33.6	2,819	20.2	1,061	7.6
	2	13,761	5,199	37.8	4,645	33.7	2,935	21.3	982	7.2
	평균	13,877.0	5,305.5	38.2	4,673.0	33.7	2,877.0	20.7	1,021.5	7.4
2009	1	12,684	4,857	38.3	4,392	34.6	2,512	19.8	923	7.3
	2	12,321	4,533	36.8	4,291	34.8	2,743	22.3	754	6.1
	평균	12,502.5	4,695.0	37.6	4,341.5	34.7	2,627.5	21.0	838.5	6.7
2010	1	12,344	4,543	36.8	4,678	37.9	2,269	18.4	854	7.0
	2	12,213	4,497	36.8	4,411	36.1	2,576	21.1	729	6.0
	평균	12,278.5	4,520.0	36.8	4,544.5	37.0	2,422.5	19.7	791.5	6.4

<표 3.3.4> 전공교과목 학점관리 현황

(단위: 명, %)

연도	학기	성적인정 총학생수	A+, A 평점		B+, B 평점		C+, C 평점		C 평점 미만	
			학생수	비율	학생수	비율	학생수	비율	학생수	비율
2008	1	22,066	8,515	38.6	7,263	32.9	4,618	20.9	1,670	7.6
	2	21,111	8,620	40.8	6,848	32.5	3,965	18.7	1,678	7.9
	평균	21,588.5	8,567.5	39.7	7,055.5	32.7	4,291.5	19.9	1,674.0	7.8
2009	1	23,071	9,573	41.5	7,556	22.8	4,313	13.2	1,629	7.0
	2	21,520	8,855	41.1	6,953	32.3	4,175	19.4	1,537	7.1
	평균	22,295.5	9,214.0	41.3	7,254.5	32.5	4,244.0	19.0	1,583.0	7.1
2010	1	23,198	9,833	42.4	8,022	34.5	3,856	16.6	1,487	6.3
	2	22,059	9,124	41.3	7,755	35.1	3,740	17.0	1,440	6.6
	평균	22,628.5	9,478.5	41.9	7,888.5	34.9	3,798.0	16.8	1,463.5	6.5

<표 3.3.5> 교직교과목 학점관리 현황

(단위: 명, %)

연도	학기	성적인정 총학생수	A+, A 평점		B+, B 평점		C+, C 평점		C 평점 미만	
			학생수	비율	학생수	비율	학생수	비율	학생수	비율
2008	1	241	209	86.7	26	10.7	2	0.8	4	1.7
	2	227	172	75.8	38	16.8	10	4.4	7	3.0
	평균	234.0	190.5	81.4	32.0	13.7	6.0	2.6	5.5	2.4
2009	1	186	129	69.3	50	26.9	1	0.5	6	3.2
	2	178	150	84.2	24	13.5	1	0.6	3	1.7
	평균	182.0	139.5	76.6	37.0	20.3	1.0	0.5	4.5	2.5
2010	1	184	136	73.9	37	20.1	5	2.7	6	3.2
	2	181	137	75.7	37	20.4	3	1.7	4	2.2
	평균	182.5	136.5	74.8	37.0	20.3	4.0	2.2	5.0	2.7

## □ 교육성과 부문

<표 3.4-1> 교육성과 부문 절대평가1 평가항목의 평점 및 판정

평가항목	평점						판정 (G)
	평점1 (A)	평점2 (B)	평점3 (C)	평점4 (D)	평점5 (E)	평균 (F)	
5. 교육만족도 제고 방안의 적절성	78	85	78	90	79	82.0	우수
6. 교육만족도 반영 실적	85	90	95	96	90	91.2	매우우수

**【평가자료】** : 교육만족도 조사 결과보고서, 강의평가 지침, 홈페이지 게시판 민원처리 운영 개선 계획, 차별화된 학생지도 방안, 기초학력 평가보고서 등 자체자료 활용 평가

<표 3.4-2> 교육성과 부문 절대평가2 평가항목의 평점 및 판정

평가항목	대학자체 지표값(A)	최소요구수준 지표값(B)	평점 (C)	판정 (D)
1. 취업률	67.9	45	100.0	매우우수
2. 교양교육 만족도	-	-	76	보통
3. MSC교육 만족도	-	-	76	보통
4. 전공교육 만족도	3.8	4	76.0	보통

**【평가자료】** : 정보공시 자료 및 교육만족도 조사 결과보고서 활용 평가

※ 교양교육 및 MSC교육 만족도는 전공교육 만족도 결과 활용

## □ 교육성과 부문 정량지표값 현황

<표 3.4.1> 취업률

(단위: 명, %)

연도	졸업자 (A)		건강보험 DB연계 취업자 (B)		진학자 (C)		입 대 자 (D)	취업 불가능자 (E)		외국인 유학생 (F)		건강 보험 직장 가입 제외 대상 (G)	기타		미상		취업률 [B/{A-(C +D+E+F+ G)}]×100
	남	여	남	여	남	여		남	여	남	여		남	여	남	여	
2009	996	198	668	134	121	15	1	1	0	0	0	0	197	49	8	0	75.9
2010	1,006	218	617	112	123	28	0	0	0	1	0	8	261	74	0	0	68.5
2011	1,241	239	780	116	116	25	4	0	0	0	2	13	334	86	3	1	67.9

<표 3.4.2, 3, 4> 교육만족도

(단위: 명, 점)

연도	재학생수 (A)	만족도 조사		만족도			
		참여인원 (B)	응답율(B/A) ×100	교양교육 (C)	MSC교육 (D)	전공교육 (E)	평균 ((C+D+E)/3)
2010	6,437	3,503	54.4	-	-	3.47	3.47
2011	6,576	4,389	66.7	-	-	3.80	3.80

※ 2009년도 교육만족도 조사 미 실시

< 참고자료 >

2010년도 학부평가시 아래와 같이 학생만족도조사 항목을 신설하여 평가에 반영하고 있음

□ 2010/2011년도 조사 결과 비교

○ 설문 응답 결과

연도	조사방법	대상인원	참여인원	참여비율
2010	설문지	5,093	3,503	68.8%
2011	통합교육시스템 설문	5,184	4,389	84.7%

○ 조사분야별 결과

조 사 분 야	연 도			
	2010	2011	증감	
전공교육과정 만족도	교과목 편성 및 운영 만족도		3.82	0.33
	이론 교과목 교육 만족도		3.85	
	실험실습 교과목 교육 만족도	3.47	3.77	
	설계 교과목 만족도		3.77	
	평균		<b>3.80</b>	
학생지도에 대한 만족도	진로 및 취업지도 만족도		3.86	0.18
	전공지도 만족도	3.61	3.91	
	외국어 향상 지도 만족도		3.61	
	평균		<b>3.79</b>	
교육환경에 대한 만족도		3.46	3.72	0.26
교육행정 서비스 만족도		3.52	3.85	0.33
평균		3.52	3.79	0.27

※ 교육과정 만족도 및 학생지도에 대한 만족도 평가는 2011년부터 세분화하여 실시

## 4. 교육시설 영역

### □ 교육기본시설 부문

<표 4.1-1> 교육기본시설 부문 절대평가1 평가항목의 평점 및 판정

평가항목	평점						판정 (G)
	평점1 (A)	평점2 (B)	평점3 (C)	평점4 (D)	평점5 (E)	평균 (F)	
3. 강의실 환경의 적합성	80	85	92	85	75	83.4	우수
5. 실험·실습실 환경 및 안전의 적합성	85	88	85	96	75	85.8	우수
7. 실험·실습 기자재 구비의 적정성	83	65	95	85	75	80.6	우수

**【평가자료】** : 강의실 환경시설 현황, 강의실 환경시설 유지·관리 체제(강의실 관리, 시설), 강의실 관리지침, 연구실 안전환경 조성에 관한 법률 2010년 정밀안전진단보고서, 실험실습기자재(국고) 투자기준 등 자체자료 활용 평가

<표 4.1-2> 교육기본시설 부문 절대평가2 평가항목의 평점 및 판정

평가항목	대학자체 지표값(A)	최소요구수준 지표값(B)	평점 (C)	판정 (D)
1. 교사시설 확보율	121.8	100	97.4	매우우수
2. 재학생 1인당 강의실 면적	1.48	1.2	98.7	매우우수
4. 재학생 1인당 실험·실습실 면적	2.64	2.5	84.5	우수
6. 재학생 1인당 실험·실습 기자재 구입비	285.3	97.7	100.0	매우우수

**【평가자료】** : 정보공시 자료 활용, 강의실 현황 및 실험실습실 현황, 실험실습 기자재 구입비 현황 등 자체자료 활용 평가

### □ 교육기본시설 부문 정량지표값 현황

<표 4.1.1> 교사시설 확보율

(단위: m<sup>2</sup>, %)

기준면적 (A)	보유 면적					교사시설 확보율 (B+C+D)/A×100
	기본시설(B)	지원시설(C)	연구시설(D)	부속시설	기타시설	
112,194	90,020	31,678	14,931	2,427	9,772	121.8%

<표 4.1.2> 강의실 현황

(단위: 명, 실, m<sup>2</sup>)

구 분	실수	면적(m <sup>2</sup> ) (A)	재학생수(B)	재학생 1인당 면적(m <sup>2</sup> ) (A/B)
일반 강의실	29	1,559.91	6,248	1.48
멀티미디어 강의실	77	7,668.25		
합 계	106	9,228.16		

<표 4.1.4> 실험·실습실 현황

(단위: 명, 실, m<sup>2</sup>)

계 열	실수	면적(m <sup>2</sup> ) (A)	재학생수(B)	재학생 1인당 면적(m <sup>2</sup> ) (A/B)
인문사회	3	243.00	354	①0.686
자연과학	17	1,507.78	496	②3.040
공 학	174	15,242.07	5,398	③2.824
의 학				④
예·체능				⑤
합 계	194	16,992.85	6,248	
평 균	평균 산출식 = {(3×①)+②+③+④+⑤} / 5			2.64

<표 4.1.6> 재학생 1인당 실험·실습 기자재 구입비

(단위: 명, 천원)

계 열	금 액(천원)				재학생수				재학생 1인당 구입비(천원) (A/B)
	2009	2010	2011	계(A)	2009	2010	2011	계(B)	
자연과학	78,017	90,727	190,231	358,975	497	514	496	1,507	238.2
공 학	1,288,608	1,397,144	1,934,933	4,620,685	5172	5380	5398	15,950	289.7
의 학									
예·체능									
합 계	1,366,625	1,487,871	2,125,164	4,979,660	5,669	5,894	5,894	17,457	285.3
인문사회	50,490	30,763	42,343	123,596	0	27	354	381	324.4

## □ 교육지원시설 부문

<표 4.2-1> 교육지원시설 부문 절대평가1 평가항목의 평점 및 판정

평가항목	평점						판정 (G)
	평점1 (A)	평점2 (B)	평점3 (C)	평점4 (D)	평점5 (E)	평균 (F)	
2. 학생 복지시설의 적정성	88	85	89	92	90	88.8	우수
3. 학생 복지시설 관리·운영의 체계성	88	90	88	90	90	89.2	우수
4. 장애학생 편의시설의 적정성	95	90	95	90	95	93.0	매우우수
5. 장애학생 교육시설의 적정성	80	88	78	92	95	86.6	우수
6. 장애학생 편의교육시설 관리운영의 체계성	85	88	80	90	95	87.6	우수

**【평가자료】** : 학생복지시설 현황, 학생복지시설 만족도 조사 보고서, 2011 장애대학생 교육복지 지원 자체평가보고서 등 자체자료 활용 평가

<표 4.2-2> 교육지원시설 부문 절대평가2 평가항목의 평점 및 판정

평가항목	대학자체 지표값(A)	최소요구수준 지표값(B)	평점 (C)	판정 (D)
1. 기숙사 수용률	29.3	10	100.0	매우우수

**【평가자료】** : 정보공시 자료 활용

## □ 교육지원시설 부문 정량지표값 현황

<표 4.2.1> 기숙사 수용률

(단위: 실, 명, %)

실수	수용인원 (A)	재학생 (B)	기숙사 수용률 (A/B)×100
664	1,650	7,092	23.3



## □ 도서관 부문

<표 4.3> 도서관 부문 절대평가2 평가항목의 평점 및 판정

평가항목	대학자체 지표값(A)	최소요구수준 지표값(B)	평점 (C)	판정 (D)
1. 재학생 1인당 연간 자료 구입비	112.11	50	100.0	매우우수
2. 재학생 1,000명당 도서관 직원 수	0.96	1.0	76.8	보통

【평가자료】 : 학술정보통계시스템(Rinfo) 자료(<http://rinfo.mest.go.kr>) 활용

## □ 도서관 부문 정량지표값 현황

<표 4.3.1, 2> 대학도서관 평가지수 산정을 위한 기본 자료

(단위: 천원, 명, %)

연도	대학총예산 (A)	자료구입비 (B)	재학생 수 (C)	도서관 직원 수 (D)	대학 총예산 대비 자료구입비 (B/A)	재학생 1인당 자료구입비 (B/C)	최근 3년간 자료구입비 증가율	재학생 1,000명당 도서관 직원 수 (D/C×1000)
2009	51,095,966	661,118	7,103	7(정규6/ 비정규2)	0.013	93.08	-	0.99
2010	55,018,211	815,499	7,274	7(정규6/ 비정규2)	0.015	112.11	0.002	0.96

## 5. 대학재정 및 경영 영역

### □ 재정 확보 부문

<표 5.1-1> 재정 확보 부문 절대평가1 평가항목의 평점 및 판정

평가항목	평점						판정 (G)
	평점1 (A)	평점2 (B)	평점3 (C)	평점4 (D)	평점5 (E)	평균 (F)	
1. 재정운영 계획 수립의 적절성	95	88	92	96	95	93.2	매우우수

**【평가자료】** : 등록금심의회 회의록, 2012년도 주요업무 보고자료, 예산안편성지침, 산학협력단 회계처리규칙 등 자체자료 활용 평가

<표 5.1-2> 재정 확보 부문 절대평가2 평가항목의 평점 및 판정

평가항목	대학자체 지표값(A)	최소요구수준 지표값(B)	평점 (C)	판정 (D)
2. 재정운영 계획의 달성도	96.5	80	96.5	매우우수
3. 세입 중 등록금 비율	60.2	72	93.1	매우우수
4. 세입 중 기부금 비율	5.8	0.4	100.0	매우우수

**【평가자료】** : 세입세출예산서 및 결산서, 정보공시 자료 활용

### □ 재정 확보 부문 정량지표값 현황

<표 5.1.2> 재정운영 계획의 달성도

(단위: 천원, %)

연도	회계 구분	계획 금액 (A)	확보 금액 (B)	집행 금액 (C)	확보율 (B/A)×100	집행율 (C/B)×100	이월액	비고
2008	일반회계	22,195,651	24,644,632	23,852,337	111.0%	96.8%	-	
	기성회계	24,967,157	28,540,008	28,216,228	114.3%	98.9%	323,780	순잉여금, 이월액
	산단회계	23,017,549	25,918,359	22,927,326	112.6%	88.5%	11,883,924	기말의 자금
	발전기금	3,615,033	3,615,033	1,567,558	100.0%	43.4%	2,196,535	차기이월금
	합계	73,795,390	82,718,032	76,563,449	112.1%	92.6%	14,080,459	
2009	일반회계	24,940,102	26,937,614	26,903,015	108.0%	99.9%	-	
	기성회계	26,065,864	31,388,029	30,393,047	120.4%	96.8%	994,982	순잉여금, 이월액
	산단회계	23,087,724	35,725,142	22,670,351	154.7%	63.5%	13,006,762	기말의 자금
	발전기금	4,498,667	4,498,667	1,043,427	100.0%	23.2%	3,685,805	차기이월금
	합계	78,592,357	98,549,452	81,009,840	125.4%	82.2%	17,687,549	
2010	일반회계	26,526,857	27,203,613	26,649,006	102.6%	98.0%	-	
	기성회계	28,491,354	33,997,366	33,405,036	119.3%	98.3%	592,330	순잉여금, 이월액
	산단회계	32,785,877	35,080,328	34,964,091	107.0%	99.7%	10,654,132	기말의 자금
	발전기금	6,463,000	6,479,000	4,127,343	100.2%	63.7%	2,374,241	차기이월금
	합계	94,267,088	102,760,307	99,145,476	109.0%	96.5%	13,620,703	

<표 5.1.3-1> 세입 중 등록금 비율

(단위: 천원, %)

연도	세입 총액 (A)	등록금 수입 총액 (B)	세입 중 등록금 비율 (B/A)×100
2008	36,265,208	25,868,682	71.3
2009	39,428,351	26,310,631	66.7
2010	44,197,681	26,593,699	60.2

<표 5.1.3-2> 세입 현황

(단위: 천원)

연도	세입			
	일반회계	기성회계	발전기금	계
2008	4,284,888	28,216,228	3,764,092	36,265,208
2009	4,306,072	30,393,047	4,729,232	39,428,351
2010	4,291,061	33,405,036	6,501,584	44,197,681

<표 5.1.3-3> 등록금 수입 현황

(단위: 천원)

연도	등록금 수입			
	입학금	수업료	기성회계	계
2008	363,248	4,743,610	20,761,824	25,868,682
2009	362,355	4,804,713	21,143,563	26,310,631
2010	365,218	4,831,653	21,396,828	26,593,699

<표 5.1.4> 세입 중 기부금 비율

(단위: 천원, %)

연도	세입				기부금 총액 (B)	세입 중 기부금 비율 (B/A)×100
	일반회계	기성회계	발전기금	계 (A)		
2008	4,284,888	28,216,228	3,764,092	36,265,208	2,292,297	6.3
2009	4,306,072	30,393,047	4,729,232	39,428,351	2,249,688	5.7
2010	4,291,061	33,405,036	6,501,584	44,197,681	2,556,501	5.8

## □ 재정 편성 및 집행 부문

<표 5.2-1> 재정 편성 및 집행 부문 절대평가1 평가항목의 평점 및 판정

평가항목	평점						판정 (G)
	평점1 (A)	평점2 (B)	평점3 (C)	평점4 (D)	평점5 (E)	평균 (F)	
1. 예산편성 및 집행의 합리성	85	89	95	96	95	92.0	매우우수

**【평가자료】** : 비국고회계관리규정, 기성회 규약, 기성회계 세출예산집행 지침, 기성회계 예산안 편성지침, 예산집행심의회규정, 예산서 및 회의록 등 자체자료 활용 평가

<표 5.2-2> 재정 편성 및 집행 부문 절대평가2 평가항목의 평점 및 판정

평가항목	대학자체 지표값(A)	최소요구수준 지표값(B)	평점 (C)	판정 (D)
2. 등록금 대비 교육비 환원율	246.5	100	100.0	매우우수
3. 등록금 대비 장학금 비율	11.9	10	95.2	매우우수

**【평가자료】** : 정보공시 자료 활용

## □ 재정 편성 및 집행 부문 정량지표값 현황

<표 5.2.2> 등록금 대비 교육비 환원율

(단위: 천원, %)

연도	직접 교육비 (A)	등록금 징수총액 (B)	교육비 환원율 (A/B)×100
2008	55,945,581	25,868,682	216.3
2009	61,774,751	26,310,631	234.8
2010	65,565,832	26,593,699	246.5

\* 교육비 = 일반회계의 교육비(인건비+물건비)+기성회계의 교육비(인건비+운영비+경상이전비+수입대체경비)+발전기금회계의 교육비(운영비+목적사업비(장학사업비+연구지원비+기타사업비))+산학협력단회계(자금계산서)의 교육비(산학협력비+보조사업비+일반관리비+운영외비용)

연도	일반회계	기성회계	발전기금회계	산학협력단회계	직접교육비 총액
2008	19,669,220	17,107,468	113,730	19,055,163	55,945,581
2009	20,690,954	19,710,952	102,103	21,270,742	61,774,751
2010	21,557,272	21,422,772	153,932	22,431,856	65,565,832

<표 5.2.3> 등록금 대비 장학금 비율

(단위: 천원, %)

연도	등록금재원 장학금 (A)	등록금 징수총액 (B)	장학금 비율 (A/B)×100
2008	2,737,235(학부)+334,772(대학원) =3,072,007	23,386,332(학부)+2,482,350(대학원) =25,868,682	11.9
2009	2,827,948(학부)+314,019(대학원) =3,141,967	23,748,424(학부)+2,562,207(대학원) =26,310,631	11.9
2010	2,809,565(학부)+359,381(대학원) =3,168,946	23,734,190(학부)+2,859,509 =26,593,699	11.9

## □ 감사 부문

<표 5.3-1> 감사 부문 절대평가1 평가항목의 평점 및 판정

평가항목	평점						판정 (G)
	평점1 (A)	평점2 (B)	평점3 (C)	평점4 (D)	평점5 (E)	평균 (F)	
1. 감사제도 운영의 적절성	84	89	95	96	95	91.8	매우우수
3. 감사결과 공개방법의 적절성	95	85	88	95	90	90.6	매우우수

**【평가자료】** : 금오공과대학교 연구비 감사위원회 운영규정, 자체감사 시행 계획 및 결과 안내 공문 등 자체자료 활용 평가

<표 5.3-2> 감사 부문 절대평가2 평가항목의 평점 및 판정

평가항목	대학자체 지표값(A)	최소요구수준 지표값(B)	평점 (C)	판정 (D)
2. 감사결과 반영 비율	100	80	100.0	매우우수

**【평가자료】** : 자체자료 활용 평가

## □ 감사 부문 정량지표값 현황

<표 5.3.2> 감사결과 반영 실적

(단위: 건, %)

연도	내부 감사결과			외부 감사결과			계		
	위반건수 (A)	조치건수 (B)	반영비율 (B/A)×100	위반건수 (C)	조치건수 (D)	반영비율 (D/C)×100	위반건수 (E=A+C)	조치건수 (F=B+D)	반영비율 (F/E)×100
2008	1	1	100				1	1	100
2009	8	8	100	5	5	100	13	13	100
2010	22	22	100				22	22	100

## 6. 사회봉사 영역

### □ 사회봉사 부문

<표 6.1> 사회봉사 부문 절대평가1 평가항목의 평점 및 판정

평가항목	평점						판정 (G)
	평점1 (A)	평점2 (B)	평점3 (C)	평점4 (D)	평점5 (E)	평균 (F)	
1. 사회봉사 정책 및 계획 수립의 적절성	83	78	85	96	85	85.4	우수
2. 사회봉사 활동 지원 체제의 적절성	78	83	90	96	80	85.4	우수
3. 사회봉사 활동 지원 실적	78	82	70	78	75	76.6	보통
4. 구성원의 사회봉사 참여 실적	78	77	70	75	75	75.0	보통

**【평가자료】** : 부속시설자체평가보고서, 교수업적평가규정 및 시행세칙, 연구조성위원회 회의록, 학생봉사 지원 및 봉사동아리 운영 현황 등 자체자료 활용 평가





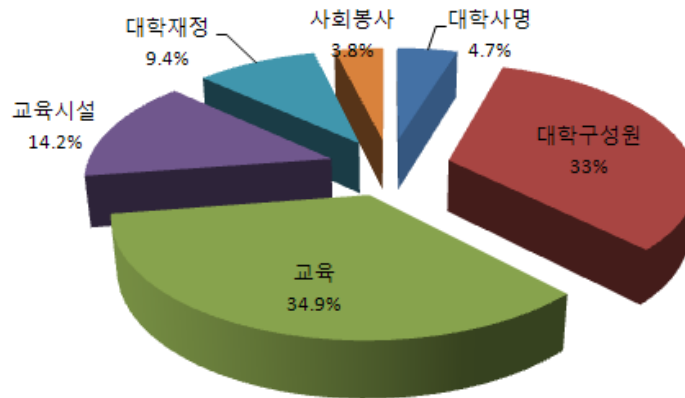
## 제Ⅳ장 종합 및 논의



## 1. 평가항목 및 평가방법

### □ 평가항목

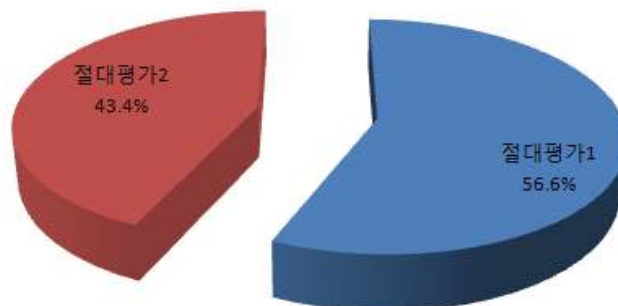
- 대학 역량평가의 평가항목은 대학사명 및 발전계획, 대학 구성원, 교육, 교육시설, 대학재정 및 경영, 사회봉사의 6개 영역에 걸쳐 17개 평가부문의 114개 평가항목으로 구성되어 있음
- 2011년도 평가에서는 대학사명 및 발전계획 영역의 발전계획 및 특성화 부문의 평가를 유보함으로써 6개 영역 16개 부문의 106개 평가항목에 대해 평가하였음
- 대학사명 및 발전계획 영역은 5개 평가항목, 대학 구성원 영역은 35개 평가항목, 교육 영역은 37개 평가항목, 교육시설 영역은 15개 평가항목, 대학재정 및 경영 영역은 10개 평가항목, 사회봉사 영역은 4개 평가항목으로 구성되어 있음



<그림 3.1> 평가 영역별 평가항목 비율(총 평가항목: 106개)

## □ 평가방법

- 평가방법은 평가지표의 유형에 따라서 절대평가1과 절대평가2 방법을 적용하였음
  - 절대평가1은 정성 또는 정량·정성 평가자료에 대해 별도로 구성된 7명의 교내 평가위원이 대학자체평가위원회에서 제시한 평가지침에 따라서 평가하는 방법임: 평점 산출방법은 “I장 3.4절” 참조
  - 절대평가2는 정량 평가자료를 한국대학평가원에서 제시한 최소 기본요건 기준값 또는 2010년 대학정보공시 전국 국·공립대학 지표값 평균 등을 기준으로 평가하는 방법임: 평점 산출방법은 “I장 3.4절” 참조
- 총 106개 평가항목 중 60개 평가항목에 절대평가1 방법, 46개 평가항목에 절대평가2 방법을 적용하였음



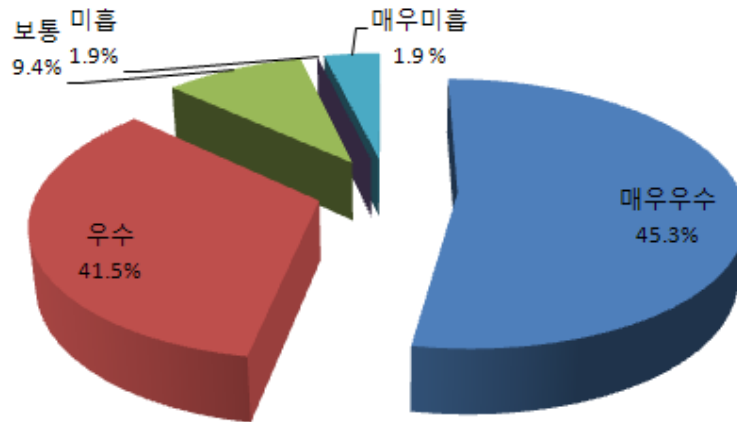
<그림 3.2> 평가방법별 평가항목 비율(총 평가항목: 106개)

- 평가항목의 평점은 최소 요구수준을 80점으로 설정하여 각각 100점 만점으로 산출하였음. 이를 통해 각 평가항목에 가중치를 부가함으로써 발생할 수 있는 평가결과의 왜곡을 해소하고, 각 평가항목별 강점과 약점을 명확하게 파악할 수 있도록 하였음

○ 평가결과 판정 기준은 아래와 같이 설정하였음

- 매우우수: 100점 이하 ~ 90점 이상; 매우 우수한 수준임
  - 우수: 90점 미만 ~ 80점 이상; 우수한 수준임
  - 보통: 80점 미만 ~ 70점 이상; 단기 개선이 가능한 수준임
  - 미흡: 70점 미만 ~ 60점 이상; 중기 개선이 가능한 수준임
  - 매우미흡: 60점 미만 ~ ; 장기 개선이 가능한 수준임
- 여기서, '단기'는 2년 미만, '중기'는 2년 이상 5년 미만, '장기'는 5년 이상의 기간을 의미

## 2. 평가 판정결과

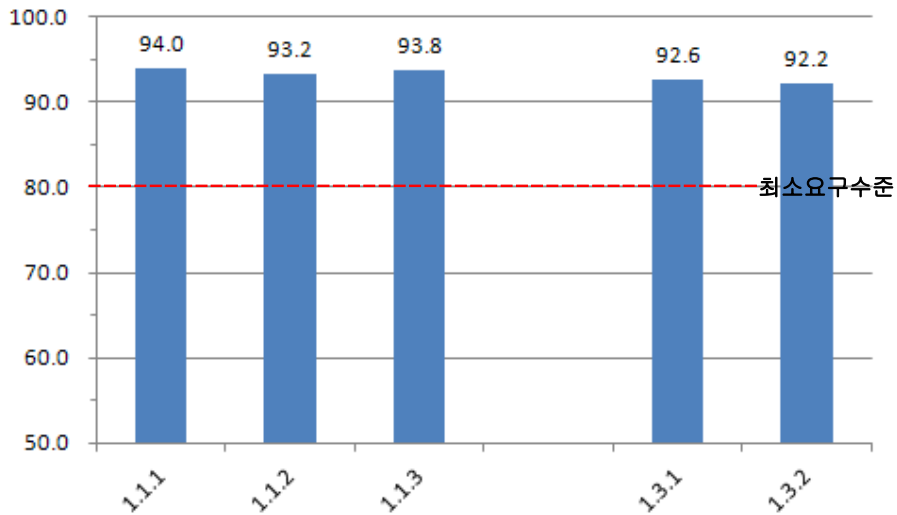


<그림 3.3> 평가결과 판정 비율(총 평가항목: 106개)

- 총 106개 평가항목 중 매우 우수한 평가항목은 56개(52.8%), 우수한 평가항목은 36개(34.0%), 보통의 평가항목은 10개(9.4%), 미흡한 평가항목은 0개(0%), 매우 미흡한 평가항목은 4개(3.8%)임
- 대학사명 및 발전계획 영역의 5개 평가항목 중 매우 우수한 평가항목은 5개(100%)임
- 대학 구성원 영역의 35개 평가항목 중 매우 우수한 평가항목은 19개(54.3%), 우수한 평가항목은 13개(37.1%), 보통의 평가항목은 1개(2.9%), 매우 미흡한 평가항목은 2개(5.7%)임
- 교육 영역의 37개 평가항목 중 매우 우수한 평가항목은 16개(43.3%), 우수한 평가항목은 13개(35.1%), 보통의 평가항목은 6개(16.2%), 매우 미흡한 평가항목은 2개(5.4%)임
- 교육시설 영역의 15개 평가항목 중 매우 우수한 평가항목은 6개(40.0%), 우수한 평가항목은 8개(53.3%), 보통의 평가항목은 1개(6.7%)임
- 대학재정 및 경영 영역의 10개 평가항목 중 매우 우수한 평가항목은 10개(100%)임
- 사회봉사 영역의 4개 평가항목 중 우수한 평가항목은 2개(50%), 보통의 평가항목은 2개(50%)임

### 3. 평가영역별 평가결과

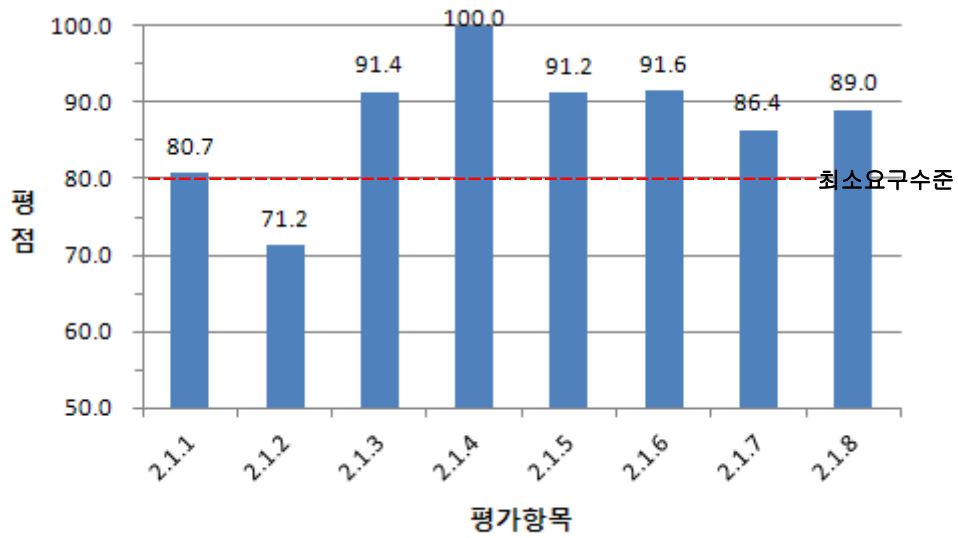
#### □ 대학사명 및 발전계획 영역



<그림 3.4> 대학사명 및 발전계획 영역 평가항목의 평점

1.1 대학사명 및 교육목표 부문 평가항목	지표유형	평점	판정
1. 교육목적의 적절성	정성	94.0	매우우수
2. 교육목표의 명료성	정성	93.2	매우우수
3. 교육목표의 활용성	정성	93.8	매우우수
1.2 발전계획 및 특성화 부문 평가항목	지표유형	평점	판정
평가유보	-	-	-
1.3 자체평가 부문 평가항목	지표유형	평점	판정
1. 자체평가 방법의 적절성	정성	92.6	매우우수
2. 자체평가 결과 반영 실적	정량·정성	92.2	매우우수

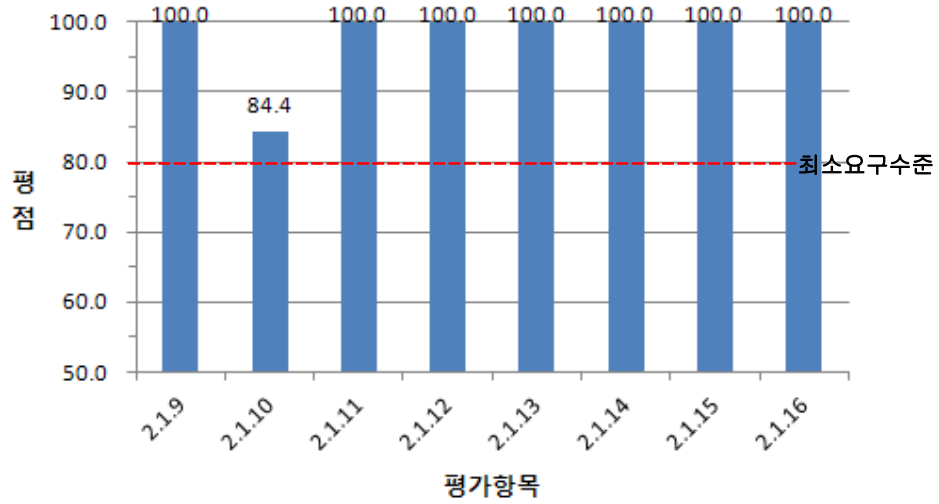
□ 대학 구성원 영역



<그림 3.5> 대학 구성원 영역 교수 부문 평가항목(1/3)의 평점

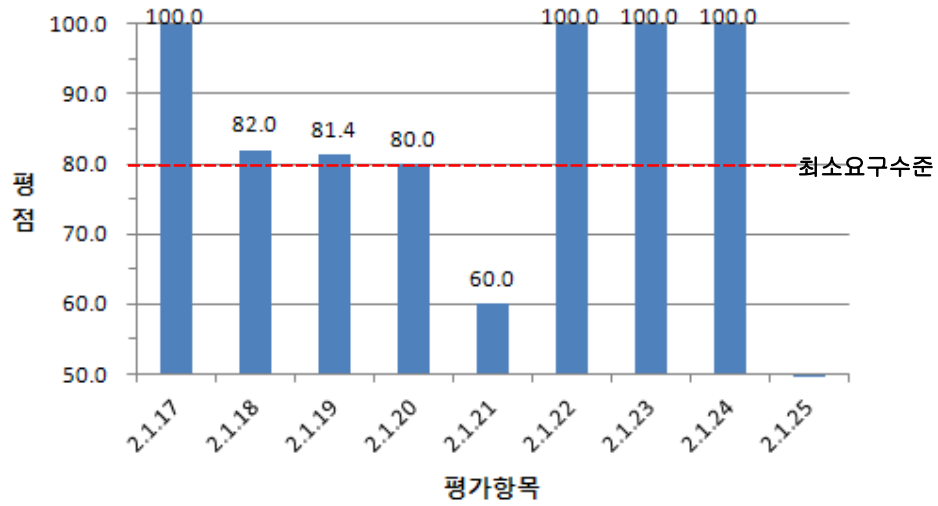
2.1 교수 부문 평가항목(1/3)	지표유형	평점	판정
1. 편제정원 기준 전임교원 확보율	정량	80.7	우수
2. 재학생 기준 전임교원 확보율	정량	71.2	보통
3. 교원 임용 절차와 방법의 합리성	정성	91.4	매우우수
4. 비전임교원 강의담당 비율	정량	100.0	매우우수
5. 교수업적평가제도 운영의 합리성	정성	91.2	매우우수
6. 교수업적평가 반영 실적	정량·정성	91.6	매우우수
7. 교원의 교육활동 지원 실적	정량·정성	86.4	우수
8. 교원의 연구활동 지원 실적	정량·정성	89.0	우수





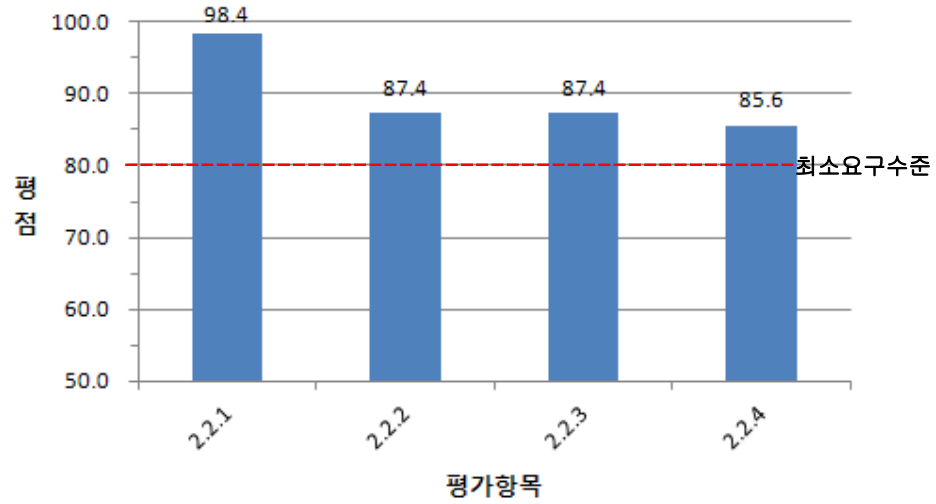
<그림 3.6> 대학 구성원 영역 교수 부문 평가항목(2/3)의 평점

2.1 교수 부문 평가항목(2/3)	지표유형	평점	판정
9. 시간강사 강사료의 적정성	정량	100.0	매우우수
10. 시간강사 복지 프로그램의 적정성	정량·정성	84.4	우수
11. 전임교원 1인당 국내 논문 건수	정량	100.0	매우우수
12. 전임교원 1인당 학진등재(후보) 논문 건수	정량	100.0	매우우수
13. 전임교원 1인당 국외 논문 건수	정량	100.0	매우우수
14. 전임교원 1인당 SCI급 논문 건수	정량	100.0	매우우수
15. 전임교원 1인당 자·역서 건수	정량	100.0	매우우수
16. 전임교원 1인당 교내 연구비	정량	100.0	매우우수



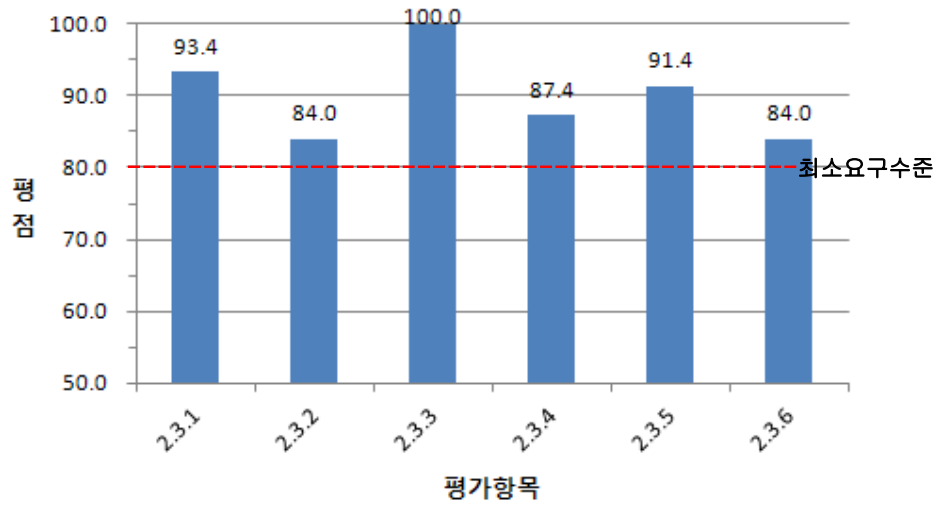
<그림 3.7> 대학 구성원 영역 교수 부문 평가항목(3/3)의 평점

2.1 교수 부문 평가항목(3/3)	지표유형	평점	판정
17. 전임교원 1인당 교외 연구비	정량	100.0	매우우수
18. 기업 대상 교육프로그램 운영 실적	정량·정성	82.0	우수
19. 지역사회 대상 교육프로그램 운영 실적	정량·정성	81.4	우수
20. 기술이전 건수	정량	80.0	우수
21. 기술이전 수입료	정량	60.0	매우미흡
22. 국내특허 출원 건수	정량	100.0	매우우수
23. 해외특허 출원 건수	정량	100.0	매우우수
24. 국내특허 등록 건수	정량	100.0	매우우수
25. 해외특허 등록 건수	정량	0.0	매우미흡



<그림 3.8> 대학 구성원 영역 직원 부문 평가항목의 평점

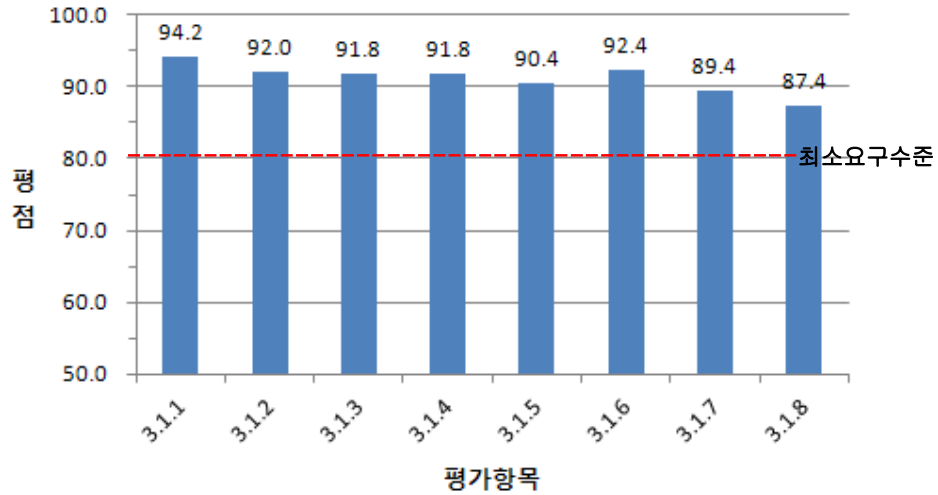
2.2 직원 부문 평가항목	지표유형	평점	판정
1. 직원 1인당 재학생 수	정량	98.4	매우우수
2. 직원 인사제도 운영의 합리성	정성	87.4	우수
3. 직원 전문성 개발 프로그램 운영 실적	정량·정성	87.4	우수
4. 직원 복지 프로그램 운영 실적	정량·정성	85.6	우수



<그림 3.9> 대학 구성원 영역 학생 부문 평가항목의 평점

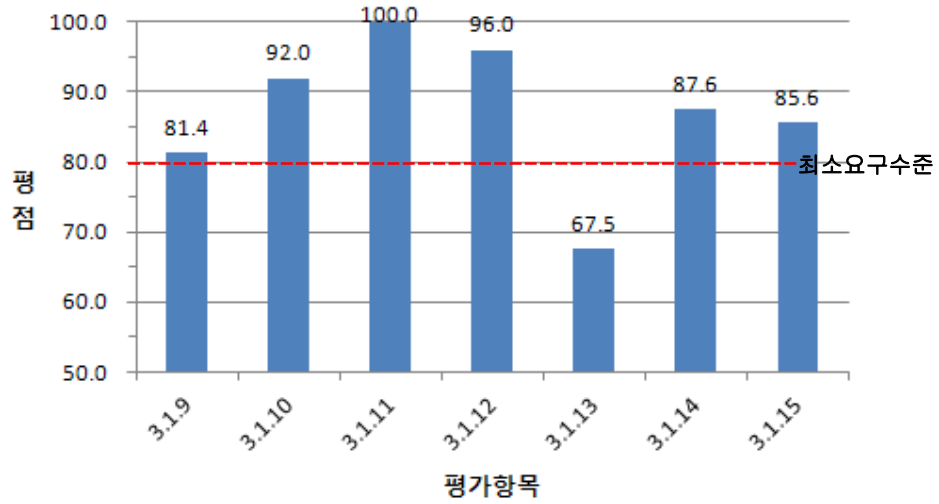
2.3 학생 부문 평가항목	지표유형	평점	판정
1. 학생 선발 절차 및 방법의 합리성	정성	93.4	매우우수
2. 정원내 신입생 총원율	정량	84.0	우수
3. 정원내 재학생 총원율	정량	100.0	매우우수
4. 학생상담 및 지도 제도 운영의 적절성	정성	87.4	우수
5. 학생상담 및 지도 실적	정량.정성	91.4	매우우수
6. 학생상담 및 지도 만족도	정량	84.0	우수

## □ 교육 영역



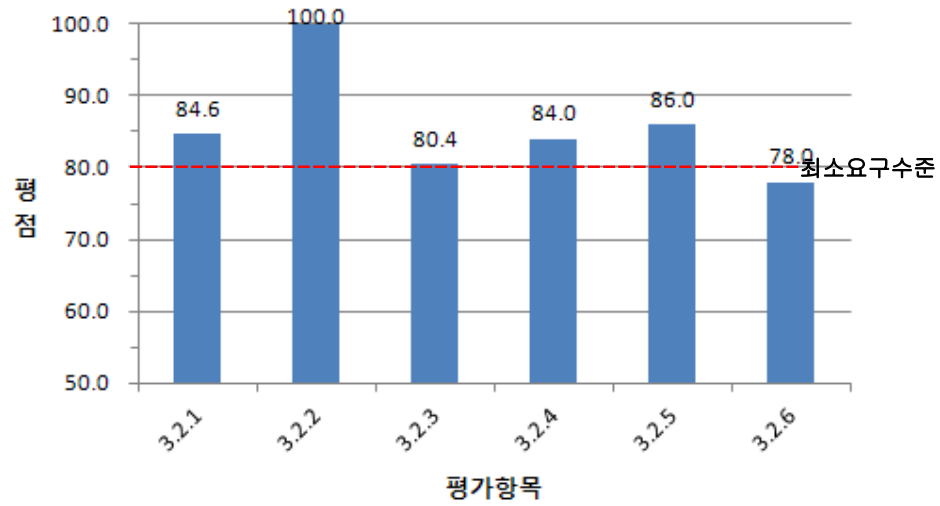
<그림 3.10> 교육 영역 교육과정 부문 평가항목(1/2)의 평점

3.1 교육과정 부문 평가항목(1/2)	지표유형	평점	판정
1. 교육과정 정책의 일관성	정성	94.2	매우우수
2. 교양교육과정 편성의 일관성	정성	92.0	매우우수
3. 전공교육과정 편성의 일관성	정성	91.8	매우우수
4. 교양교육과정 편성의 다양성	정성	91.8	매우우수
5. 교양교육과정 운영의 학생 선택권 보장성	정성	90.4	매우우수
6. 전공교육과정 편성의 다양성	정성	92.4	매우우수
7. 전공교육과정 운영의 학생 선택권 보장성	정성	89.4	우수
8. 실험·실습·실기 교육과정 편성 비율	정량·정성	87.4	우수



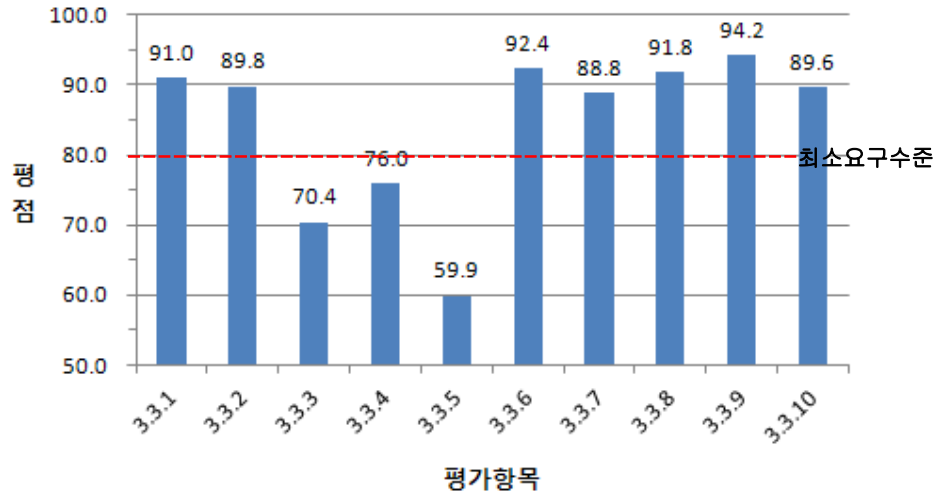
<그림 3.11> 교육 영역 교육과정 부문 평가항목(2/2)의 평점

3.1 교육과정 부문 평가항목(2/2)	지표유형	평점	판정
9. 실험·실습·실기 교육의 충실성	정량·정성	81.4	우수
10. 산업체 연계 교육과정 개설 실적	정량·정성	92.0	매우우수
11. 산업체 연계 교육과정 참여 학생 비율	정량	100.0	매우우수
12. 국내외 대학과의 학점 교류 학생 비율	정량	96.0	매우우수
13. 재학생 대비 외국인 학생 비율	정량	67.5	매우미흡
14. 교육과정위원회 운영의 적절성	정성	87.6	우수
15. 교육과정 개선 실적	정량·정성	85.6	우수



<그림 3.12> 교육 영역 교수·학습 부문 평가항목의 평점

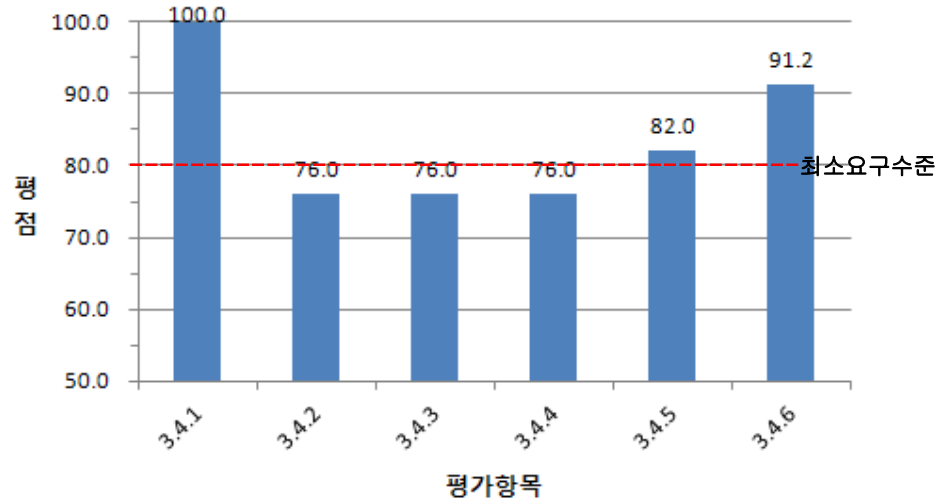
3.2 교수·학습 부문 평가항목	지표유형	평점	판정
1. 20명 미만 소규모 강좌 개설 비율	정량	84.6	우수
2. 100명 이상 대규모 강좌 개설 비율	정량	100.0	매우우수
3. 교수·학습개선 담당 조직 구성원의 전문성	정성	80.4	우수
4. 교수·학습개선 예산 지원 실적	정량·정성	84.0	우수
5. 교수·학습개선 프로그램 운영 실적	정량·정성	86.0	우수
6. 교수·학습개선 자료 개발 실적	정량·정성	78.0	보통



<그림 3.13> 교육 영역 학사관리 부문 평가항목의 평점

3.3 학사관리 부문 평가항목	지표유형	평점	판정
1. 학사관리 규정의 합리성	정성	91.0	매우우수
2. 성적관리 규정의 준수성	정성	89.8	우수
3. 교양교과목 A학점 비율	정량	70.4	보통
4. 전공교과목 A학점 비율	정량	76.0	보통
5. 교직교과목 A학점 비율	정량	59.9	매우미흡
6. 강의평가의 합리성	정성	92.4	매우우수
7. 강의평가 결과 반영 실적	정량·정성	88.8	우수
8. 학사관련 상벌규정의 적절성	정성	91.8	매우우수
9. 성적우수자에 대한 보상 실적	정량·정성	94.2	매우우수
10. 학사경고자에 대한 사후 관리 실적	정량·정성	89.6	우수



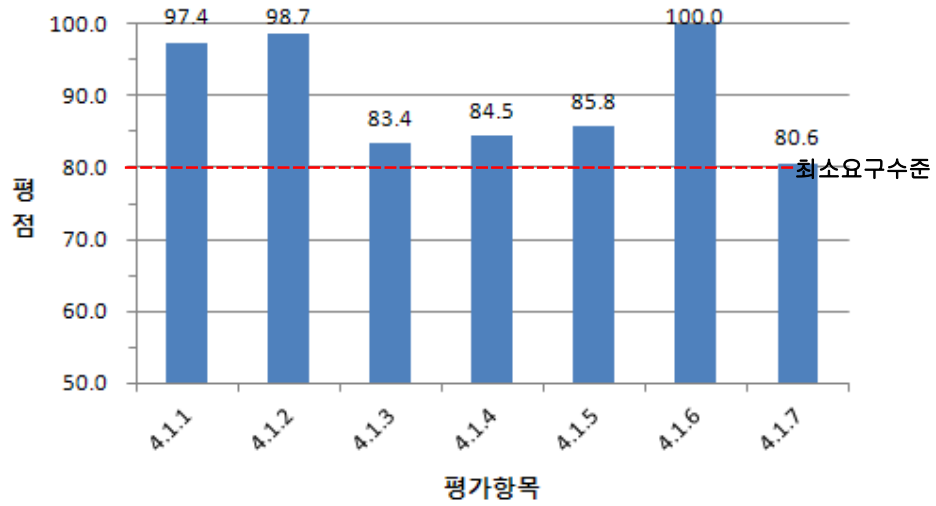


<그림 3.14> 교육 영역 교육성과 부문 평가항목의 평점

3.4 교육성과 부문 평가항목	지표유형	평점	판정
1. 취업률	정량	100.0	매우우수
2. 교양교육 만족도	정량	미실시	보통
3. MSC교육 만족도	정량	미실시	보통
4. 전공교육 만족도	정량	76.0	보통
5. 교육만족도 제고 방안의 적절성	정성	82.0	우수
6. 교육만족도 반영 실적	정량·정성	91.2	매우우수

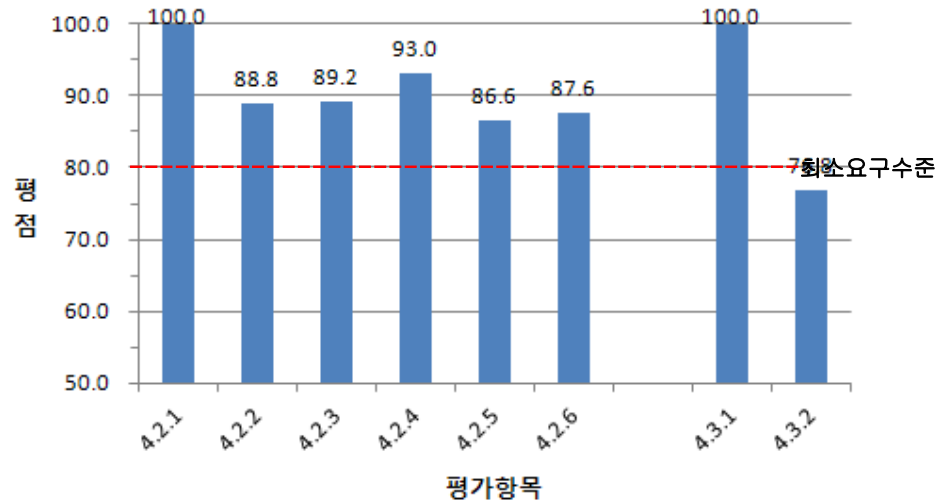
※ '3.4.2 교양교육 만족도' 및 '3.4.3 MSC교육 만족도'는 '3.4.3 전공교육 만족도'에 준하여 평가함

□ 교육시설 영역



<그림 3.15> 교육시설 영역 교육기본시설 부문 평가항목의 평점

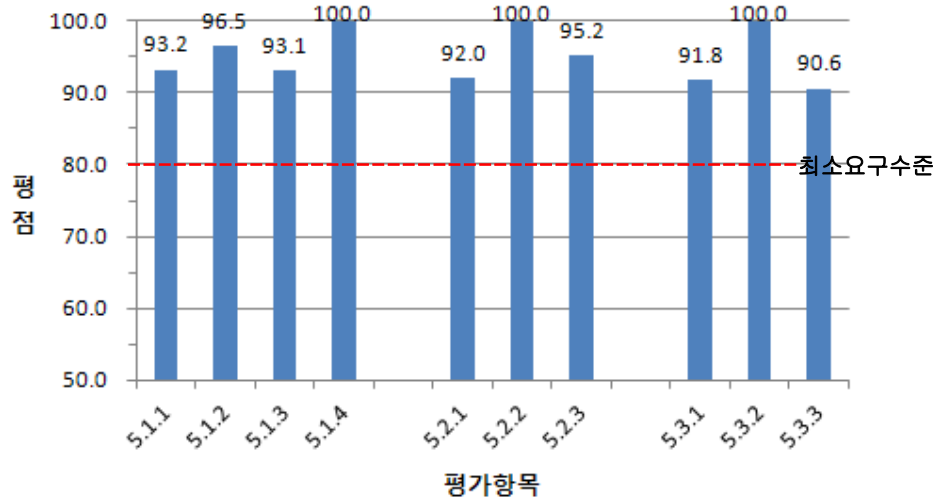
4.1 교육기본시설 부문	지표유형	평점	판정
1. 교사시설 확보율	정량	97.4	매우우수
2. 재학생 1인당 강의실 면적	정량	98.7	매우우수
3. 강의실 환경의 적합성	정량·정성	83.4	우수
4. 재학생 1인당 실험·실습실 면적	정량	84.5	우수
5. 실험·실습실 환경 및 안전의 적합성	정량·정성	85.8	우수
6. 재학생 1인당 실험·실습 기자재 구입비	정량	100.0	매우우수
7. 실험·실습 기자재 구비의 적정성	정량·정성	80.6	우수



<그림 3.16> 교육시설 영역 교육지원시설, 도서관 부문 평가항목의 평점

4.2 교육지원시설 부문	지표유형	평점	판정
1. 기숙사 수용률	정량	100.0	매우우수
2. 학생 복지시설의 적정성	정량·정성	88.8	우수
3. 학생 복지시설 관리·운영의 체계성	정성	89.2	우수
4. 장애학생 편의시설의 적정성	정량·정성	93.0	매우우수
5. 장애학생 교육시설의 적정성	정량·정성	86.6	우수
6. 장애학생 편의·교육시설 관리·운영의 체계성	정성	87.6	우수
4.3 도서관 부문	지표유형	평점	판정
1. 재학생 1인당 연간 자료구입비	정량	100.0	매우우수
2. 재학생 1,000명당 도서관 직원 수	정량	76.8	보통

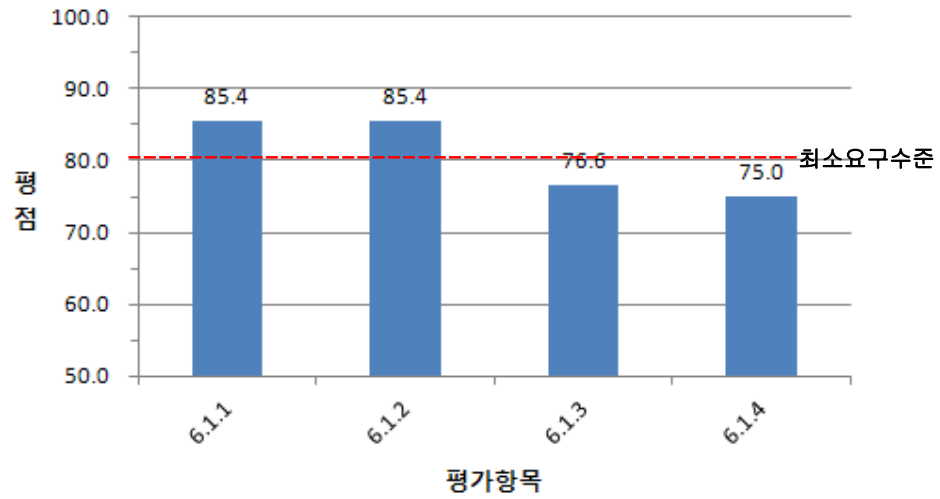
□ 대학재정 및 운영 영역



<그림 3.17> 대학재정 및 운영 영역 평가항목의 평점

5.1 재정 확보 부문	지표유형	평점	판정
1. 재정운영 계획 수립의 적절성	정성	93.2	매우우수
2. 재정운영 계획의 달성도	정량	96.5	매우우수
3. 세입 중 등록금 비율	정량	93.1	매우우수
4. 세입 중 기부금 비율	정량	100.0	매우우수
5.2 재정 편성 및 집행 부문	지표유형	평점	판정
1. 예산편성 및 집행의 합리성	정성	92.0	매우우수
2. 등록금 대비 교육비 환원율	정량	100.0	매우우수
3. 등록금 대비 장학금 비율	정량	95.2	매우우수
5.3 감사 부문	지표유형	평점	판정
1. 감사제도 운영의 적절성	정성	91.8	매우우수
2. 감사결과 반영 비율	정량	100.0	매우우수
3. 감사결과 공개방법의 적절성	정성	90.6	매우우수

## □ 사회봉사 영역



<그림 3.18> 사회봉사 영역 평가항목의 평점

6.1 사회봉사 부문	지표유형	평점	판정
1. 사회봉사 정책 및 계획 수립의 적절성	정성	85.4	우수
2. 사회봉사 활동 지원 체제의 적절성	정성	85.4	우수
3. 사회봉사 활동 지원 실적	정량·정성	76.6	보통
4. 구성원의 사회봉사 참여 실적	정량·정성	75.0	보통

#### 4. 정량 평가항목 지표값 증감율

정량 평가항목	지표값				평가 점수	지표값 증감율		
	2008년	2009년	2010년	최소요구		08→09	09→10	08→10
<b>2.1 교수 부문</b>								
1. 편제정원 기준 전임교원 확보율	56.1	57.1	61.5	61	80.7	1.8	7.7	9.6
2. 재학생 기준 전임교원 확보율	52.2	51.1	54.3	61	71.2	-2.1	6.3	4.0
4. 비전임교원 강의담당 비율	44.2	28.4	26.6	50	100.0	-35.7	-6.3	-39.8
9. 시간강사 강사료의 적정성	31,041	33,618	54,406	40,000	100.0	8.3	61.8	75.3
11. 전임교원 1인당 국내 논문 건수	1.01	1.53	1.3	0.50	100.0	51.5	-15.0	28.7
12. 전임교원 1인당 학진등재 논문 건수	0.82	1.29	1.18	0.35	100.0	57.3	-8.5	43.9
13. 전임교원 1인당 국외 논문 건수	0.66	0.86	0.65	0.10	100.0	30.3	-24.4	-1.5
14. 전임교원 1인당 SCI급 논문 건수	0.59	0.78	0.53	0.05	100.0	32.2	-32.1	-10.2
15. 전임교원 1인당 저·역서 건수	0.16	0.28	0.26	0.07	100.0	75.0	-7.1	62.5
16. 전임교원 1인당 교내 연구비	8,441	6,515	6,408	1,000	100.0	-22.8	-1.6	-24.1
17. 전임교원 1인당 교외 연구비	45,327	50,848	52,937	10,000	100.0	12.2	4.1	16.8
20. 기술이전 건수	3	1	4	4	80.0	-66.7	300.0	33.3
21. 기술이전 수입료	30,000	10,000	7,500	10,000	60.0	-66.7	-25.0	-75.0
22. 국내특허 출원 건수	56	83	109	10	100.0	48.2	31.3	94.6
23. 국외특허 출원 건수	2	1	6	1	100.0	-50.0	500.0	200.0
24. 국내특허 등록 건수	19	12	39	5	100.0	-36.8	225.0	105.3
25. 국외특허 등록 건수	0	0	0	1	0.0	0.0	0.0	0.0
<b>2.2 직원 부문</b>								
1. 직원 1인당 재학생 수	48.26	47.93	46.17	60	98.4	-0.7	-3.7	-4.3
<b>2.3 학생 부문</b>								
2. 정원내 신입생 충원율	99.1	99	99.8	95	84.0	-0.1	0.8	0.7
3. 정원내 재학생 충원율	116.7	121.2	124.0	70	100.0	3.9	2.3	6.3
6. 학생상담 및 지도 만족도	미 실시	미 실시	84.0	80	84.0	-	-	-
<b>3.1 교육과정 부문</b>								
11. 산업체 연계 교육과정 참여 학생 비율	2.36	2.31	2.94	0.5	100.0	-2.1	27.3	24.6
12. 국내외 대학과의 학점 교류 학생 비율	0.12	0.11	0.24	0.2	96.0	-8.3	118.2	100.0
13. 재학생 대비 외국인 학생 비율	1.51	1.71	2.21	2.62	67.5	13.2	29.2	46.4

정량 평가항목	지표값				평가 점수	지표값 증감율		
	2008년	2009년	2010년	최소요구		08->09	09->10	08->10
<b>3.2 교수·학습 부문</b>								
1. 20명 미만 소규모 강좌 개설 비율	17.23	16.67	26.45	25.00	84.6	-3.3	58.7	53.5
2. 100명 이상 대규모 강좌 개설 비율	0.63	0.60	0.27	2.50	100.0	-4.8	-55.0	-57.1
<b>3.3 학사관리 부문</b>								
3. 교양교과목 A학점 비율	38.2	37.6	36.8	32.84	70.4	-1.6	-2.1	-3.7
4. 전공교과목 A학점 비율	39.7	41.3	41.9	39.9	76.0	4.0	1.5	5.5
5. 교직교과목 A학점 비율	81.4	76.6	74.8	59.8	59.9	-5.9	-2.3	-8.1
<b>3.4 교육성과 부문</b>								
1. 취업률	75.9	68.5	67.9	45	100.0	-9.7	-0.9	-10.5
2. 교양교육 만족도	미 실시	미 실시	미 실시	4	76.0	-	-	-
3. MSC교육 만족도	미 실시	미 실시	미 실시	4	76.0	-	-	-
4. 전공교육 만족도	미 실시	3.47	3.8	4	76.0	-	9.5	-
<b>4.1 교육기본시설 부문</b>								
1. 교사시설 확보율	-	-	121.8	100	97.4	-	-	-
2. 재학생 1인당 강의실 면적	-	-	1.48	1.2	98.7	-	-	-
4. 재학생 1인당 실험·실습실 면적	-	-	2.64	2.5	84.5	-	-	-
6. 재학생 1인당 실험·실습 기자재 구입비	238.2	289.7	285.3	97.7	100.0	21.6	-1.5	19.8
<b>4.2 교육지원시설 부문</b>								
1. 기숙사 수용률	-	-	29.3	10	100.0	-	-	-
<b>4.3 도서관 부문</b>								
1. 재학생 1인당 연간 자료구입비	-	93.08	112.11	50	100.0	-	20.4	-
2. 재학생 1,000명당 도서관 직원 수	-	0.99	0.96	1.0	76.8	-	-3.0	-
<b>5.1 재정 확보 부문</b>								
2. 재정운영 계획의 달성도	92.6	82.2	96.5	80	96.5	-11.2	17.4	4.2
3. 세입 중 등록금 비율	71.3	66.7	60.2	72	93.1	-6.5	-9.7	-15.6
4. 세입 중 기부금 비율	6.3	5.7	5.8	0.4	100.0	-9.5	1.8	-7.9
<b>5.2 재정 편성 및 집행 부문</b>								
2. 등록금 대비 교육비 환원율	216.3	234.8	246.5	100	100.0	8.6	5.0	14.0
3. 등록금 대비 장학금 비율	11.9	11.9	11.9	10	95.2	0.0	0.0	0.0
<b>5.3 감사 부문</b>								
2. 감사결과 반영 비율	100	100	100	80	100.0	0.0	0.0	0.0

※ '3.4.2 교양교육 만족도' 및 '3.4.3 MSC교육 만족도'는 '3.4.3 전공교육 만족도'에 준하여 평가함

## 5. 평가의견

- 대학사명 영역 평가항목의 평점은 모두 매우 우수한 수준임
- 대학 구성원 영역에서 교수 연구실적은 매우 우수하나 2009년 대비 2010년 연구실적이 전반적으로 감소하였으며, 기술이전 수입료가 매우 미흡하고 국외특허 등록 건수는 전혀 없는 상황이므로 이들 지표값을 특별히 관리할 필요가 있음. 그리고 재학생 기준 전임교원 확보율이 최소 요구수준에 미달하므로 전임교원의 확보가 시급함. 또한 기업·지역사회 대상 교육프로그램에 기업·지역사회 및 대학 구성원의 참여율을 높일 수 있는 프로그램 개발이 요구되며, 시간강사 복지 프로그램을 확대하고, 학생상담 및 지도의 효율성을 높일 필요가 있음
- 교육 영역에서 교육과정 편성 및 운영은 교육목표와 일관성을 가지고 있으나 실험·실습·실기 교육이 충실하게 진행될 수 있는 여건을 조성할 필요가 있음. 그리고 교수·학습개선을 위한 전문 인력의 확충과 교수·학습개선 자료 개발을 확대할 필요가 있음. 또한 교육 만족도 제고방안을 강구할 필요가 있으며, 모든 교육과정의 A학점 비율이 전국 국·공립 대학의 평균에 비해 높으므로 학점관리를 강화할 필요가 있음. 국내외 대학과의 학점교류 학생 비율은 높지만 재학생 대비 외국인 학생 비율이 매우 낮은 편이므로 외국인 학생 유치에 노력할 필요가 있음. 취업률은 매우 우수하지만 최근 3년간 지속적인 감소 추세에 있으므로 감소 요인에 대한 정밀 분석이 요구됨
- 교육시설 영역에서 정량 지표인 대학 도서관 직원 수는 최소 요구수준에 미달하므로 직원 충원이 시급히 이루어져야 함. 그리고 실험·실습실 환경과 장애학생 편의·교육시설에 대한 관리·운영 방안을



구체적으로 마련해 체계적으로 관리할 필요가 있으며, 실험·실습 기자재의 지속적인 확충이 요구됨. 또한 학생 복지시설과 장애인 편의·교육 시설에 대한 자체 기준을 마련하여 체계적으로 관리할 필요가 있음

- 대학재정 및 경영 영역 평가항목의 평점은 모두 매우 우수한 수준임
- 사회봉사 영역은 다른 평가 영역에 비해 평점이 낮은 편임. 시대적·사회적 요구에 부응하기 위해 대학 특성에 맞는 사회봉사 정책과 다양한 사회봉사 프로그램을 개발할 필요가 있음
- 대학역량 평가의 평가점수는 한국대학평가원에서 제시하는 최소 기본요건 기준값 또는 전국 국·공립 대학 지표값 평균 등을 80점으로 설정하여 비례적으로 산출하였으므로 평가항목의 평점이 80점 미만인 평가항목에 대한 특별 점검이 필요하며, 평점이 85점~80점인 평가항목에 대하여도 유념할 필요가 있음. 또한 최근 3년간의 대학자체 정량 지표값에 대한 지표값 증감 요인에 대한 분석을 통해 지속적인 발전방안과 개선방안을 도출할 필요가 있음



## 【부록 1】 평가항목 상세표

### 1. 대학사명 및 발전계획 영역

#### 1.1 대학사명 및 교육목표 부문

평가항목	평가방법	지표유형	활용 지표값
1. 교육목적의 적절성	절대평가1	정성	2011년 대학정보공시, 대학자체
2. 교육목표의 명료성	절대평가1	정성	2011년 대학정보공시, 대학자체
3. 교육목표의 활용성	절대평가1	정성	2011년 대학정보공시, 대학자체

#### 1.2 발전계획 및 특성화 부문; **별도의 평가 계획에 의거 평가함**

평가항목	평가방법	지표유형	활용 지표값
1. 발전계획 수립의 적절성	절대평가1	정성	대학자체 발전계획 평가 보고서
2. 특성화 계획 수립의 적절성	절대평가1	정성	대학자체 특성화 계획 평가 보고서
3. 발전계획 평가 방법의 적절성	절대평가1	정성	대학자체 발전계획 평가 보고서
4. 발전계획 평가 결과 반영 실적	절대평가1	정량·정성	대학자체 발전계획 평가 보고서
5. 발전계획의 달성도	절대평가2	정량	대학자체 발전계획 평가 보고서
6. 특성화 계획 평가 방법의 적절성	절대평가1	정성	대학자체 특성화 계획 평가 보고서
7. 특성화 계획 평가 결과 반영 실적	절대평가1	정량·정성	대학자체 특성화 계획 평가 보고서
8. 특성화 계획의 달성도	절대평가2	정량	대학자체 특성화 계획 평가 보고서

#### 1.3 자체평가 부문

평가항목	평가방법	지표유형	활용 지표값
1. 자체평가 방법의 적절성	절대평가1	정성	2011년 대학정보공시, 대학자체
2. 자체평가 결과 반영 실적	절대평가1	정량·정성	2008년~2010년 대학자체

## 2. 대학 구성원 영역

### 2.1 교수 부문

평가항목	평가방법	지표유형	활용 지표값
1. 편제정원 기준 전임교원 확보율	절대평가2	정량	2009년~2011년 대학정보공시
2. 재학생 기준 전임교원 확보율	절대평가2	정량	2009~2011년 대학정보공시
3. 교원 임용 절차와 방법의 합리성	절대평가1	정성	2011년 대학자체
4. 비전임교원 강의담당 비율	절대평가2	정량	2009~2011년 대학정보공시
5. 교수업적평가제도 운영의 합리성	절대평가1	정성	2011년 대학자체
6. 교수업적평가 반영 실적	절대평가1	정량·정성	2008년~2010년 대학자체
7. 교원의 교육활동 지원 실적	절대평가1	정량·정성	2008년~2010년 대학자체
8. 교원의 연구활동 지원 실적	절대평가1	정량·정성	2008년~2010년 대학자체
9. 시간강사 강사료의 적정성	절대평가2	정량	2009년~2011년 대학정보공시
10. 시간강사 복지 프로그램의 적정성	절대평가1	정량·정성	2008년~2010년 대학자체
11. 전임교원 1인당 국내 논문 건수	절대평가2	정량	2009년~2011년 대학정보공시
12. 전임교원 1인당 학진등재(후보) 논문 건수	절대평가2	정량	2009년~2011년 대학정보공시
13. 전임교원 1인당 국외 논문 건수	절대평가2	정량	2009년~2011년 대학정보공시
14. 전임교원 1인당 SCI급 논문 건수	절대평가2	정량	2009년~2011년 대학정보공시
15. 전임교원 1인당 저역서 건수	절대평가2	정량	2009년~2011년 대학정보공시
16. 전임교원 1인당 교내 연구비	절대평가2	정량	2009년~2011년 대학정보공시
17. 전임교원 1인당 교외 연구비	절대평가2	정량	2009년~2011년 대학정보공시
18. 기업 대상 교육프로그램 운영 실적	절대평가1	정량·정성	2008년~2010년 대학자체
19. 지역사회 대상 교육프로그램 운영 실적	절대평가1	정량·정성	2008년~2010년 대학자체
20. 기술이전 건수	절대평가2	정량	2009년~2011년 대학정보공시
21. 기술이전 수입료	절대평가2	정량	2009년~2011년 대학정보공시
22. 국내특허 출원 건수	절대평가2	정량	2009년~2011년 대학정보공시
23. 국외특허 출원 건수	절대평가2	정량	2009년~2011년 대학정보공시
24. 국내특허 등록 건수	절대평가2	정량	2009년~2011년 대학정보공시
25. 국외특허 등록 건수	절대평가2	정량	2009년~2011년 대학정보공시

## 2.2 직원 부문

평가항목	평가방법	지표유형	활용 지표값
1. 직원 1인당 재학생 수	절대평가2	정량	2009년~2011년 대학정보공시
2. 직원 인사제도 운영의 합리성	절대평가1	정성	2011년 대학자체
3. 직원 전문성 개발 프로그램 운영 실적	절대평가1	정량·정성	2008년~2010년 대학자체
4. 직원 복지 프로그램 운영 실적	절대평가1	정량·정성	2008년~2010년 대학자체

## 2.3 학생 부문

평가항목	평가방법	지표유형	활용 지표값
1. 학생 선발 절차 및 방법의 합리성	절대평가1	정성	2011년 대학정보공시, 대학자체
2. 정원내 신입생 충원율	절대평가2	정량	2009년~2011년 대학정보공시
3. 정원내 재학생 충원율	절대평가2	정량	2009년~2011년 대학정보공시
4. 학생상담 및 지도 제도 운영의 적절성	절대평가1	정성	2011년 대학자체
5. 학생상담 및 지도 실적	절대평가1	정량·정성	2008년~2010년 대학자체
6. 학생상담 및 지도 만족도	절대평가2	정량	2008년~2010년 대학자체

### 3. 교육 영역

#### 3.1 교육과정 부문

평가항목	평가방법	지표유형	활용 지표값
1. 교육과정 정책의 일관성	절대평가1	정성	2011년 대학정보공시, 대학자체
2. 교양교육과정 편성의 일관성	절대평가1	정성	2011년 대학정보공시, 대학자체
3. 전공교육과정 편성의 일관성	절대평가1	정성	2011년 대학정보공시, 대학자체
4. 교양교육과정 편성의 다양성	절대평가1	정성	2011년 대학정보공시, 대학자체
5. 교양교육과정 운영의 학생 선택권 보장성	절대평가1	정성	2011년 대학정보공시, 대학자체
6. 전공교육과정 편성의 다양성	절대평가1	정성	2011년 대학정보공시, 대학자체
7. 전공교육과정 운영의 학생 선택권 보장성	절대평가1	정성	2011년 대학정보공시, 대학자체
8. 실험·실습·실기 교육과정 편성 비율	절대평가2	정량·정성	2009년~2011년 대학정보공시
9. 실험·실습·실기 교육의 충실성	절대평가1	정량·정성	2009년~2011년 대학자체
10. 산업체 연계 교육과정 개설 실적	절대평가1	정량·정성	2009년~2011년 대학정보공시
11. 산업체 연계 교육과정 참여 학생 비율	절대평가2	정량	2009~2011년 대학정보공시
12. 국내외 대학과의 학점 교류 학생 비율	절대평가2	정량	2009년~2011년 대학자체
13. 재학생 대비 외국인 학생 비율	절대평가2	정량	2009년~2011년 대학정보공시
14. 교육과정위원회 운영의 적절성	절대평가1	정성	2011년 대학자체
15. 교육과정 개선 실적	절대평가1	정량·정성	2008년~2010년 대학자체

#### 3.2 교수·학습 부문

평가항목	평가방법	지표유형	활용 지표값
1. 20명 미만 소규모 강좌 개설 비율	절대평가2	정량	2009년~2011년 대학정보공시
2. 100명 이상 대규모 강좌 개설 비율	절대평가2	정량	2009년~2011년 대학정보공시
3. 교수학습개선 담당 조직 구성원의 전문성	절대평가1	정성	2011년 대학자체
4. 교수·학습개선 예산 지원 실적	절대평가1	정량·정성	2008년~2010년 대학자체
5. 교수·학습개선 프로그램 운영 실적	절대평가1	정량·정성	2008년~2010년 대학자체
6. 교수·학습개선 자료 개발 실적	절대평가1	정량·정성	2008년~2010년 대학자체

### 3.3 학사관리 부문

평가항목	평가방법	지표유형	활용 지표값
1. 학사관리 규정의 합리성	절대평가1	정성	2011년 대학정보공시, 대학자체
2. 성적관리 규정의 준수성	절대평가1	정성	2008년~2010년 대학자체
3. 교양교과목 A학점 비율	절대평가2	정량	2009년~2011년 대학정보공시
4. 전공교과목 A학점 비율	절대평가2	정량	2009년~2011년 대학정보공시
5. 교직교과목 A학점 비율	절대평가2	정량	2009년~2011년 대학정보공시
6. 강의평가의 합리성	절대평가1	정성	2011년 대학자체
7. 강의평가 결과 반영 실적	절대평가1	정량·정성	2008년~2010년 대학자체
8. 학사관련 상벌규정의 적절성	절대평가1	정성	2011년 대학자체
9. 성적우수자에 대한 보상 실적	절대평가1	정량·정성	2008년~2010년 대학자체
10. 학사경고자에 대한 사후 관리 실적	절대평가1	정량·정성	2008년~2010년 대학자체

### 3.4 교육성과 부문

평가항목	평가방법	지표유형	활용 지표값
1. 취업률	절대평가2	정량	2009년~2011년 대학정보공시
2. 교양교육 만족도	절대평가2	정량	2009년~2011년 대학자체
3. MSC교육 만족도	절대평가2	정량	2009년~2011년 대학자체
4. 전공교육 만족도	절대평가2	정량	2009년~2011년 대학자체
5. 교육만족도 제고 방안의 적절성	절대평가1	정성	2011년 대학자체
6. 교육만족도 반영 실적	절대평가1	정량·정성	2008년~2010년 대학자체

## 4. 교육시설 영역

### 4.1 교육기본시설 부문

평가항목	평가방법	지표유형	활용 지표값
1. 교사시설 확보율	절대평가2	정량	2011년 대학정보공시
2. 재학생 1인당 강의실 면적	절대평가2	정량	2011년 대학자체
3. 강의실 환경의 적합성	절대평가1	정량·정성	2011년 대학자체
4. 재학생 1인당 실험·실습실 면적	절대평가2	정량	2011년 대학자체
5. 실험·실습실 환경 및 안전의 적합성	절대평가1	정량·정성	2011년 대학자체
6. 재학생 1인당 실험·실습 기자재 구입비	절대평가2	정량	2008년~2010년 대학자체
7. 실험·실습 기자재 구비의 적정성	절대평가1	정량·정성	2011년 대학자체

### 4.2 교육지원시설 부문

평가항목	평가방법	지표유형	활용 지표값
1. 기숙사 수용률	절대평가2	정량	2011년 대학정보공시
2. 학생 복지시설의 적정성	절대평가1	정량·정성	2011년 대학자체
3. 학생 복지시설 관리·운영의 체계성	절대평가1	정성	2011년 대학자체
4. 장애학생 편의시설의 적정성	절대평가1	정량·정성	2011년 대학자체
5. 장애학생 교육시설의 적정성	절대평가1	정량·정성	2011년 대학자체
6. 장애학생 편의교육시설 관리운영의 체계성	절대평가1	정성	2011년 대학정보공시, 대학자체

### 4.3 도서관 부문

평가항목	평가방법	지표유형	활용 지표값
1. 재학생 1인당 연간 자료구입비	절대평가2	정량	2009년~2011년 학술정보통계시스템
2. 재학생 1,000명당 도서관 직원 수	절대평가2	정량	2009년~2011년 학술정보통계시스템



## 5. 대학재정 및 경영 영역

### 5.1 재정 확보 부문

평가항목	평가방법	지표유형	활용 지표값
1. 재정운영 계획 수립의 적절성	절대평가1	정성	2011년 대학자체
2. 재정운영 계획의 달성도	절대평가2	정량	2009년~2011년 대학정보공시, 대학자체
3. 세입 중 등록금 비율	절대평가2	정량	2009년~2011년 대학정보공시
4. 세입 중 기부금 비율	절대평가2	정량	2009년~2011년 대학정보공시

### 5.2 재정 편성 및 집행 부문

평가항목	평가방법	지표유형	활용 지표값
1. 예산편성 및 집행의 합리성	절대평가1	정성	2011년 대학자체
2. 등록금 대비 교육비 환원율	절대평가2	정량	2009년~2011년 대학정보공시
3. 등록금 대비 장학금 비율	절대평가2	정량	2009년~2011년 대학정보공시

### 5.3 감사 부문

평가항목	평가방법	지표유형	활용 지표값
1. 감사제도 운영의 적절성	절대평가1	정성	2011년 대학자체
2. 감사결과 반영 비율	절대평가2	정량	2009년~2011년 대학정보공시, 대학자체
3. 감사결과 공개방법의 적절성	절대평가1	정성	2011년 대학자체

## 6. 사회봉사 영역

### 6.1 사회봉사 부문

평가항목	평가방법	지표유형	활용 지표값
1. 사회봉사 정책 및 계획 수립의 적절성	절대평가1	정성	2011년 대학정보공시, 대학자체
2. 사회봉사 활동 지원 체제의 적절성	절대평가1	정성	2011년 대학정보공시, 대학자체
3. 사회봉사 활동 지원 실적	절대평가1	정량·정성	2009년~2011년 대학정보공시, 대학자체
4. 구성원의 사회봉사 참여 실적	절대평가1	정량·정성	2009년~2011년 대학정보공시, 대학자체

## 【부록 2】 평가위원회 위원

### ■ 자체평가관리위원회

구 분	소 속	직위(급)	성명	임명기간
위원장	-	총 장	우형식	당연직
위원	대학원	원 장	이정식	
"	교무연구처	처 장	김영학	
"	학생처	처 장	윤성호	
"	기획협력처	처 장	이영훈	
"	사무국	국 장	김선호	
"	산학협력단	단 장	오명훈	

### ■ 자체평가위원회

구 분	소 속	직위(급)	성명	임명기간
위원장	기획협력처	처 장	이영훈	2011.8.1 ~ 평가종료시까지
부위원장	기계공학과	교 수	김세웅	
위원	전자공학부	교 수	전홍우	
"	토목환경공학부	교 수	정연구	
"	신소재시스템공학부	교 수	조경식	
"	산업공학부	교 수	이도경	
"	자연과학부	교 수	유원석	
"	컴퓨터공학과	부교수	오병우	
"	소재디자인공학과	부교수	정영규	
"	교양교직과정부	부교수	최응환	
평가지원	기획협력처	과 장	권부익	
"	기획협력처	팀 장	김옥란	
"	기획협력처	담 당	강태구	